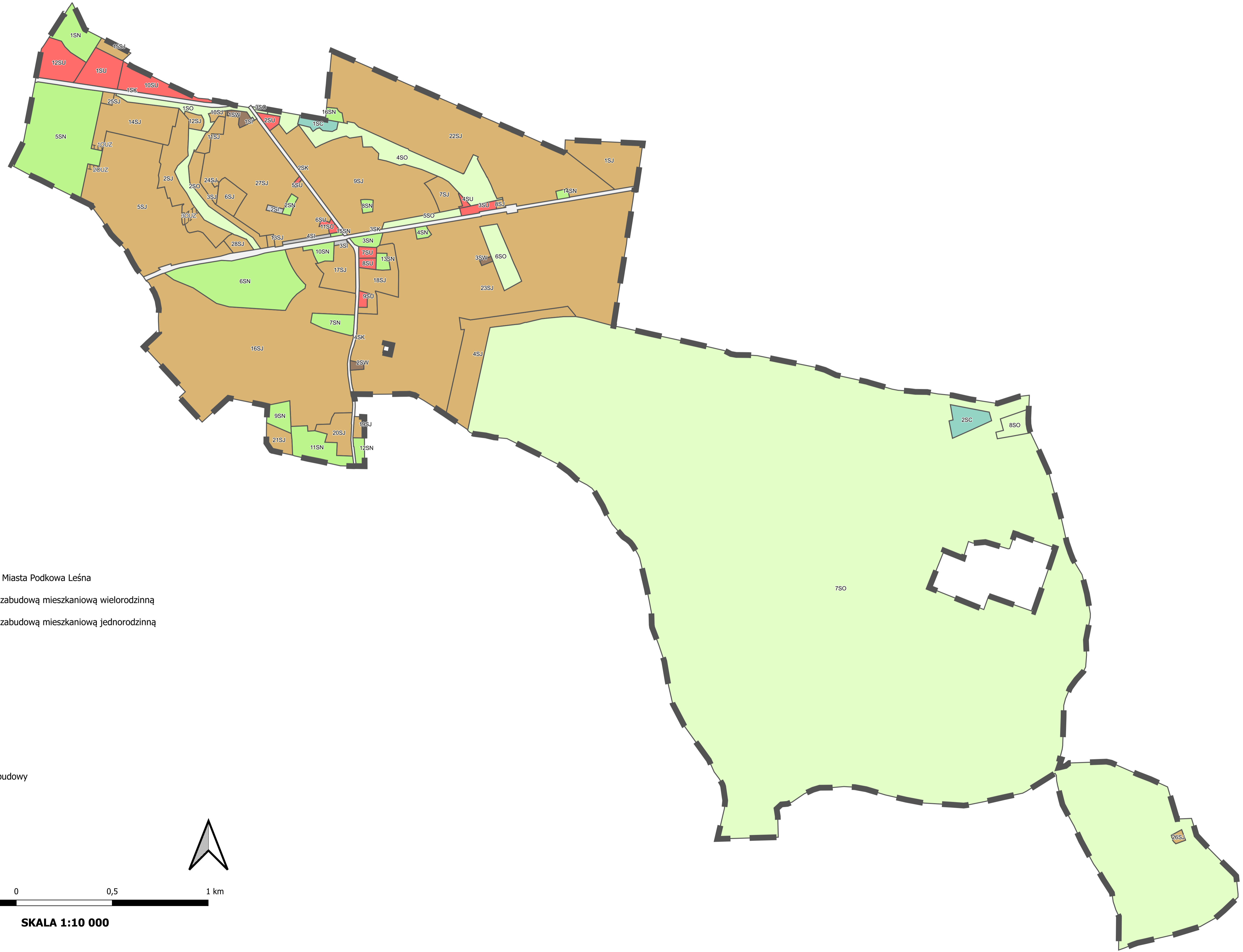


**PLAN OGÓLNY
MIASTA PODKOWA LEŚNA**
część graficzna uzasadnienia planu ogólnego

część 2 z 3



- Oznaczenia:**
- Granicą planu ogólnego Miasta Podkowa Leśna
 - Strefa wielofunkcyjna z zabudową mieszkaniową wielorodzinną
 - Strefa wielofunkcyjna z zabudową mieszkaniową jednorodziną
 - Strefa usługowa
 - Strefa infrastrukturalna
 - Strefa zieleni i rekreacji
 - Strefa cmentarzy
 - Strefa otwarta
 - Strefa komunikacyjna
 - Obszar uzupełnienia zabudowy

