

# Pismo dotyczące aktu planowania przestrzennego

## 1. ORGAN, DO KTÓREGO JEST SKŁADANE PISMO

Nazwa: Burmistrz Miasta Podkowa Leśna

## 2. RODZAJ PISMA<sup>1)</sup>

- 2.1. wniosek do projektu aktu  2.2. uwaga do konsultowanego projektu aktu<sup>2)</sup>  
 2.3. wniosek o zmianę aktu<sup>3)</sup>  2.4. wniosek o sporządzenie aktu<sup>3)</sup>

## 3. RODZAJ AKTU PLANOWANIA PRZESTRZENNEGO<sup>1)</sup>

- 3.1. plan ogólny gminy  
 3.2. miejscowy plan zagospodarowania przestrzennego, w tym zintegrowany plan inwestycyjny lub miejscowy plan rewitalizacji  
 3.3. uchwała ustalająca zasady i warunki sytuowania obiektów małej architektury, tablic reklamowych i urządzeń reklamowych oraz ogrodzeń, ich gabaryty, standardy jakościowe oraz rodzaje materiałów budowlanych, z jakich mogą być wykonane  
 3.4. audyt krajobrazowy  
 3.5. plan zagospodarowania przestrzennego województwa

## 4. DANE SKŁADAJĄCEGO PISMO<sup>4)</sup>

Imię i nazwisko lub nazwa: Regionalny Zarząd Gospodarki Wodnej w Warszawie

Kraj: Polska

Województwo: Mazowieckie

Powiat: warszawski.

Gmina: Warszawa

Ulica: Zarzecze

Nr domu: 13B

Nr lokalu:

Miejscowość: Warszawa

Kod pocztowy: 03-194

E-mail (w przypadku, gdy składający pismo posiada adres e-mail):

Nr tel. (nieobowiązkowo):

Adres skrytki ePUAP lub adres do doręczeń elektronicznych<sup>5)</sup>: pgwwp-wa/SkrytkaESP

4.1. Czy składający pismo jest właścicielem lub użytkownikiem wieczystym nieruchomości objętej wnioskiem lub uwagą?

- tak  nie

## 5. ADRES DO KORESPONDENCJI SKŁADAJĄCEGO PISMO<sup>4)</sup>

(Nieobowiązkowo)

Kraj: ..... Województwo: .....

Powiat: ..... Gmina: .....

Ulica: ..... Nr domu: ..... Nr lokalu: .....

Miejscowość: ..... Kod pocztowy: .....

## 6. DANE PEŁNOMOCNIKA<sup>4)</sup>

(Nieobowiązkowo)

- pełnomocnik  pełnomocnik do doręczeń

Imię i nazwisko: .....

Kraj: ..... Województwo: .....

Powiat: ..... Gmina: .....

Ulica: ..... Nr domu: ..... Nr lokalu: .....

Miejscowość: ..... Kod pocztowy: .....

E-mail (w przypadku gdy pełnomocnik posiada adres e-mail): .....

Nr tel. (nieobowiązkowo): .....

Adres skrytki ePUAP lub adres do doręczeń elektronicznych<sup>5)</sup>: .....

## 7. TREŚĆ PISMA

### 7.1. Treść<sup>6)</sup>

Państwowe Gospodarstwo Wodne Wody Polskie Regionalny Zarząd Gospodarki Wodnej w Warszawie informuje, że przedmiotowy teren znajduje się poza obszarem szczególnego zagrożenia powodzią wynikającym z map zagrożenia powodziowego udostępnionych do publicznej wiadomości na Biuletynie Informacji Publicznej Ministerstwa Infrastruktury w dniu 7 września 2022 r., gdzie nie obowiązują zakazy wymienione w art. 77 ust. 1 pkt 3 ustawy Prawo wodne (Dz.U. z 2024 r. poz. 1087 t. j.), dotyczące gromadzenia ścieków, nawozów naturalnych, środków chemicznych, a także innych substancji lub materiałów, które mogą zanieczyścić wody, oraz prowadzenia przetwarzania odpadów, w szczególności ich składowania, dlatego też dla robót inwestycyjnych planowanych na tym obszarze nie jest wymagane:

- uzyskanie decyzji zwalniających wynikających z art. 77 ust. 1 pkt 3 Prawo wodne,
- uzyskanie pozwolenia wodnoprawnego zgodnie z art. 390 ust. 1 ustawy Prawo wodne.

### 7.2. (Nieobowiązkowo) W przypadku wypełnienia, należy uzupełnić każdą z kolumn tabeli.

Szczegółowe informacje dotyczące treści pisma w odniesieniu do działek ewidencyjnych:

| Lp. | 7.2.1. Nazwa aktu planowania przestrzennego | 7.2.2. Identyfikator działki lub działek ewidencyjnych | 7.2.3. Czy teren objęty pismem obejmuje całość działki lub działek ewidencyjnych <sup>7)</sup> | 7.2.4. Treść <sup>6)</sup> |
|-----|---|--|--|----------------------------|
| 1   | .....                                       | .....  | <input type="checkbox"/> tak<br><input type="checkbox"/> nie                                   | .....<br>.....<br>.....    |

### 7.3. (Nieobowiązkowo) W przypadku wypełnienia, należy uzupełnić każdą z kolumn tabeli.

Szczegółowe informacje dotyczące działek ewidencyjnych oraz niektórych parametrów – w przypadku zaznaczenia w pkt 2: wniosku do projektu aktu (pkt 2.1), uwagi do konsultowanego projektu aktu (pkt 2.2) lub wniosku o zmianę aktu (pkt 2.3) oraz w pkt 3: planu ogólnego gminy (pkt 3.1) lub miejscowego planu zagospodarowania przestrzennego, w tym zintegrowanego planu inwestycyjnego lub miejscowego planu rewitalizacji (pkt 3.2):

| Lp. | 7.3.1. Nazwa planu ogólnego gminy lub miejscowego planu zagospodarowania przestrzennego | 7.3.2. Identyfikator działki lub działek ewidencyjnych | 7.3.3. Czy teren objęty pismem obejmuje całość działki lub działek ewidencyjnych <sup>7)</sup> | 7.3.4. Nazwa lub nazwy klasy przeznaczenia terenu (albo symbol lub symbole klasy przeznaczenia terenu) <sup>8)</sup> | 7.3.5. Maksymalny udział powierzchni zabudowy [%] | 7.3.6. Maksymalna wysokość zabudowy [m] | 7.3.7. Minimalny udział powierzchni biologicznie czynnej [%] |
|-----|---|--|--|--|---|---|--|
| 1   | .....   | .....  | <input type="checkbox"/> tak<br><input type="checkbox"/> nie                                   | .....  | .....   | .....                                   | .....  |

## 8. OŚWIADCZENIE W SPRAWIE KORESPONDENCJI ELEKTRONICZNEJ

- Wyrażam zgodę       Nie wyrażam zgody

na doręczanie korespondencji w niniejszej sprawie za pomocą środków komunikacji elektronicznej w rozumieniu art. 2 pkt 5 ustawy z dnia 18 lipca 2002 r. o świadczeniu usług drogą elektroniczną (Dz. U. z 2020 r. poz. 344).

## 9. ZAŁĄCZNIKI

- Pełnomocnictwo do reprezentowania składającego pismo lub pełnomocnictwo do doręczeń (zgodnie z ustawą z dnia 16 listopada 2006 r. o opłacie skarbowej (Dz. U. z 2023 r. poz. 2111)) – jeżeli składający pismo działa przez pełnomocnika.
- Potwierdzenie uiszczenia opłaty skarbowej od pełnomocnictwa – jeżeli obowiązek uiszczenia takiej opłaty wynika z ustawy z dnia 16 listopada 2006 r. o opłacie skarbowej.
- (Nieobowiązkowo). Określenie granic terenu w formie graficznej w przypadku wskazania terenu objętego pismem jako części działki ewidencyjnej lub działek ewidencyjnych.
- (Nieobowiązkowo). Inne załączniki – w przypadku zaznaczenia pola należy podać nazwy załączników.<sup>9)</sup>  
.....

## 10. PODPIS SKŁADAJĄCEGO PISMO (PEŁNOMOCNIKA) I DATA PODPISU

Podpis powinien być czytelny. Podpis i datę podpisu umieszcza się w przypadku składania pisma w postaci papierowej.

Podpis: .....

  
Z-CIA DYREKTORA  
Robert Kęsy

Data: .....

2024-10-15

<sup>1)</sup> Można zaznaczyć więcej niż jedno pole. W ramach jednego pisma można wybrać tylko te akty, w przypadku których pismo będzie wysyłane do tego samego organu wskazanego w pkt 1. W przypadku gdy treść wniosku lub uwagi związana jest z dokumentem powiązany z aktem planowania przestrzennego (np. sporządzanej w toku procedowania aktu, w ramach strategicznej oceny oddziaływania na środowisko, prognozy oddziaływania na środowisko), należy w pkt 3 wybrać rodzaj aktu planowania przestrzennego, którego ten dokument dotyczy, po czym wprowadzić treść wniosku lub uwagi w pkt 7.1 lub 7.2.

<sup>2)</sup> Nie dotyczy planu zagospodarowania przestrzennego województwa.

<sup>3)</sup> Nie dotyczy planu zagospodarowania przestrzennego województwa i audytu krajobrazowego.

<sup>4)</sup> W pkt 4 należy podać adres zamieszkania albo siedziby składającego pismo. W przypadku wypełnienia pkt 5 podaje się adres do korespondencji składającego pismo, jeżeli jest inny niż adres podany w pkt 4. W przypadku wypełnienia pkt 6 podaje się adres zamieszkania albo siedziby pełnomocnika. W przypadku większej liczby składających pismo lub pełnomocników dane kolejnych składających pismo lub pełnomocników dodaje się w formularzu albo zamieszcza na osobnych stronach i dołącza do formularza.

<sup>5)</sup> Adres skrytki ePUAP lub adres do doręczeń elektronicznych wskazuje się w przypadku wyrażenia zgody na doręczanie korespondencji za pomocą środków komunikacji elektronicznej, z zastrzeżeniem przypadków, w których organ, zgodnie z przepisami ustawy z dnia 18 listopada 2020 r. o doręczeniach elektronicznych (Dz. U. z 2023 r. poz. 285, z późn. zm.), ma obowiązek doręczenia korespondencji na adres do doręczeń elektronicznych.

<sup>6)</sup> Maksymalna liczba znaków w pkt 7.1. wynosi 1000, natomiast w przypadku pkt 7.2.4. wartość ta odnosi się do pojedynczego wiersza. W przypadku potrzeby dodatkowego uzasadnienia, które wykracza poza wskazany limit znaków, uzasadnienie zamieszcza się na osobnych stronach i dołącza do formularza. W przypadku większej liczby wierszy w pkt 7.2.4. kolejne wiersze dodaje się w formularzu albo zamieszcza na osobnych stronach i dołącza do formularza.

<sup>7)</sup> W przypadku zaznaczenia pola „nie” (wskazania terenu objętego pismem jako części działki ewidencyjnej lub działek ewidencyjnych) można dodać załącznik z określeniem granic terenu w formie graficznej.

<sup>8)</sup> Podaje się nazwę lub symbol klasy przeznaczenia terenu zgodnie ze standardami określonymi w przepisach wykonawczych wydanych na podstawie art. 16 ust. 2 ustawy z dnia 27 marca 2003 r. o planowaniu i zagospodarowaniu przestrzennym (Dz. U. z 2023 r. poz. 977, z późn. zm.).

<sup>9)</sup> W przypadku dołączenia do pisma załączników zawierających dane osobowe, inne niż wymienione w pkt 4, 5 i 6, załączniki te należy anonimizować, tj. ukryć dane osobowe.



# Pismo dotyczące aktu planowania przestrzennego

## 1. ORGAN, DO KTÓREGO JEST SKŁADANE PISMO

Nazwa: Burmistrz Miasta Podkowa Leśna

## 2. RODZAJ PISMA<sup>1)</sup>

- 2.1. wniosek do projektu aktu  2.2. uwaga do konsultowanego projektu aktu<sup>2)</sup>  
 2.3. wniosek o zmianę aktu<sup>3)</sup>  2.4. wniosek o sporządzenie aktu<sup>3)</sup>

## 3. RODZAJ AKTU PLANOWANIA PRZESTRZENNEGO<sup>1)</sup>

- 3.1. plan ogólny gminy  
 3.2. miejscowy plan zagospodarowania przestrzennego, w tym zintegrowany plan inwestycyjny lub miejscowy plan rewitalizacji  
 3.3. uchwała ustalająca zasady i warunki sytuowania obiektów małej architektury, tablic reklamowych i urządzeń reklamowych oraz ogrodzeń, ich gabaryty, standardy jakościowe oraz rodzaje materiałów budowlanych, z jakich mogą być wykonane  
 3.4. audyt krajobrazowy  
 3.5. plan zagospodarowania przestrzennego województwa

## 4. DANE SKŁADAJĄCEGO PISMO<sup>4)</sup>

Imię i nazwisko lub nazwa: Prezes Urzędu Lotnictwa Cywilnego

Kraj: Polska Województwo: mazowieckie

Powiat: m.st. Warszawa Gmina: Warszawa

Ulica: Marcina Flisa Nr domu: 2 Nr lokalu:

Miejscowość: Warszawa Kod pocztowy: 02-247

E-mail (w przypadku gdy składający pismo posiada adres e-mail): kancelaria@ulc.gov.pl

Nr tel. (nieobowiązkowo): + 48 22 520 72 00

Adres skrytki ePUAP lub adres do doręczeń elektronicznych<sup>5)</sup>: /ULCPR/SkrytkaESP

4.1. Czy składający pismo jest właścicielem lub użytkownikiem wieczystym nieruchomości objętej wnioskiem lub uwagą?

- tak  nie

## 5. ADRES DO KORESPONDENCJI SKŁADAJĄCEGO PISMO<sup>4)</sup>

(Nieobowiązkowo)

Kraj: ..... Województwo: .....

Powiat: ..... Gmina: .....

Ulica: ..... Nr domu: ..... Nr lokalu: .....

Miejscowość: ..... Kod pocztowy: .....

## 6. DANE PEŁNOMOCNIKA<sup>4)</sup>

(Nieobowiązkowo)

- pełnomocnik  pełnomocnik do doręczeń

Imię i nazwisko: .....

Kraj: ..... Województwo: .....

Powiat: ..... Gmina: .....

Ulica: ..... Nr domu: ..... Nr lokalu: .....

Miejscowość: ..... Kod pocztowy: .....

E-mail (w przypadku gdy pełnomocnik posiada adres e-mail): .....

Nr tel. (nieobowiązkowo): .....

Adres skrytki ePUAP lub adres do doręczeń elektronicznych<sup>5)</sup>: .....

## 7. TREŚĆ PISMA

7.1. Treść<sup>6)</sup> zgodnie z załącznikiem znak: LOŻ-2.64.1011.2024.ULC.1z dnia 16.10.2024 r.

7.2. (Nieobowiązkowo) W przypadku wypełnienia, należy uzupełnić każdą z kolumn tabeli.

Szczegółowe informacje dotyczące treści pisma w odniesieniu do działek ewidencyjnych:

| Lp. | 7.2.1. Nazwa aktu planowania przestrzennego | 7.2.2. Identyfikator działki lub działek ewidencyjnych | 7.2.3. Czy teren objęty pismem obejmuje całość działki lub działek ewidencyjnych <sup>7)</sup> | 7.2.4. Treść <sup>6)</sup>       |
|-----|---|--|--|----------------------------------|
| 1   | .....<br>.....<br>.....<br>.....            | .....<br>.....<br>.....<br>.....                       | <input type="checkbox"/> tak<br><input type="checkbox"/> nie                                   | .....<br>.....<br>.....<br>..... |

7.3. (Nieobowiązkowo) W przypadku wypełnienia, należy uzupełnić każdą z kolumn tabeli.

Szczegółowe informacje dotyczące działek ewidencyjnych oraz niektórych parametrów – w przypadku zaznaczenia w pkt 2: wniosku do projektu aktu (pkt 2.1), uwagi do konsultowanego projektu aktu (pkt 2.2) lub wniosku o zmianę aktu (pkt 2.3) oraz w pkt 3: planu ogólnego gminy (pkt 3.1) lub miejscowego planu zagospodarowania przestrzennego, w tym zintegrowanego planu inwestycyjnego lub miejscowego planu rewitalizacji (pkt 3.2):

| Lp. | 7.3.1. Nazwa planu ogólnego gminy lub miejscowego planu zagospodarowania przestrzennego | 7.3.2. Identyfikator działki lub działek ewidencyjnych | 7.3.3. Czy teren objęty pismem obejmuje całość działki lub działek ewidencyjnych <sup>7)</sup> | 7.3.4. Nazwa lub nazwy klasy przeznaczenia terenu (albo symbol lub symbole klasy przeznaczenia terenu) <sup>8)</sup> | 7.3.5. Maksymalny udział powierzchni zabudowy [%] | 7.3.6. Maksymalna wysokość zabudowy [m] | 7.3.7. Minimalny udział powierzchni biologicznie czynnej [%] |
|-----|---|--|--|--|---|---|--|
| 1   | .....<br>.....<br>.....   | .....<br>.....<br>.....                                | <input type="checkbox"/> tak<br><input type="checkbox"/> nie                                   | .....<br>.....<br>.....  | .....<br>.....<br>.....                           | .....<br>.....<br>.....                 | .....<br>.....<br>.....                                      |

## 8. OŚWIADCZENIE W SPRAWIE KORESPONDENCJI ELEKTRONICZNEJ

Wyrażam zgodę       Nie wyrażam zgody

na doręczanie korespondencji w niniejszej sprawie za pomocą środków komunikacji elektronicznej w rozumieniu art. 2 pkt 5 ustawy z dnia 18 lipca 2002 r. o świadczeniu usług drogą elektroniczną (Dz. U. z 2020 r. poz. 344).

## 9. ZAŁĄCZNIKI

- Pełnomocnictwo do reprezentowania składającego pismo lub pełnomocnictwo do doręczeń (zgodnie z ustawą z dnia 16 listopada 2006 r. o opłacie skarbowej (Dz. U. z 2023 r. poz. 2111)) – jeżeli składający pismo działa przez pełnomocnika.
- Potwierdzenie uiszczenia opłaty skarbowej od pełnomocnictwa – jeżeli obowiązek uiszczenia takiej opłaty wynika z ustawy z dnia 16 listopada 2006 r. o opłacie skarbowej.
- (Nieobowiązkowo). Określenie granic terenu w formie graficznej w przypadku wskazania terenu objętego pismem jako części działki ewidencyjnej lub działek ewidencyjnych.
- (Nieobowiązkowo). Inne załączniki – w przypadku zaznaczenia pola należy podać nazwy załączników.<sup>9)</sup>  
pismo znak: : LOŻ-2.64.1011.2024.ULC.1z dnia 16.10.2024 r.

## 10. PODPIS SKŁADAJĄCEGO PISMO (PEŁNOMOCNIKA) I DATA PODPISU

Podpis powinien być czytelny. Podpis i datę podpisu umieszcza się w przypadku składania pisma w postaci papierowej.

Podpis:

Z up. Prezesa Urzędu Lotnictwa Cywilnego  
**Łukasz Snoch**  
 Dyrektor  
 Departament Żeglugi Powietrznej  
 (dokument został wydany w postaci elektronicznej  
 i opatrzony kwalifikowanym podpisem elektronicznym)

Data: elektroniczny czas podpisu

---

<sup>1)</sup> Można zaznaczyć więcej niż jedno pole. W ramach jednego pisma można wybrać tylko te akty, w przypadku których pismo będzie wysyłane do tego samego organu wskazanego w pkt 1. W przypadku gdy treść wniosku lub uwagi związana jest z dokumentem powiązany z aktem planowania przestrzennego (np. sporządzanej w toku procedowania aktu, w ramach strategicznej oceny oddziaływania na środowisko, prognozy oddziaływania na środowisko), należy w pkt 3 wybrać rodzaj aktu planowania przestrzennego, którego ten dokument dotyczy, po czym wprowadzić treść wniosku lub uwagi w pkt 7.1 lub 7.2.

<sup>2)</sup> Nie dotyczy planu zagospodarowania przestrzennego województwa.

<sup>3)</sup> Nie dotyczy planu zagospodarowania przestrzennego województwa i audytu krajobrazowego.

<sup>4)</sup> W pkt 4 należy podać adres zamieszkania albo siedziby składającego pismo. W przypadku wypełnienia pkt 5 podaje się adres do korespondencji składającego pismo, jeżeli jest inny niż adres podany w pkt 4. W przypadku wypełnienia pkt 6 podaje się adres zamieszkania albo siedziby pełnomocnika. W przypadku większej liczby składających pismo lub pełnomocników dane kolejnych składających pismo lub pełnomocników dodaje się w formularzu albo zamieszcza na osobnych stronach i dołącza do formularza.

<sup>5)</sup> Adres skrytki ePUAP lub adres do doręczeń elektronicznych wskazuje się w przypadku wyrażenia zgody na doręczanie korespondencji za pomocą środków komunikacji elektronicznej, z zastrzeżeniem przypadków, w których organ, zgodnie z przepisami ustawy z dnia 18 listopada 2020 r. o doręczeniach elektronicznych (Dz. U. z 2023 r. poz. 285, z późn. zm.), ma obowiązek doręczenia korespondencji na adres do doręczeń elektronicznych.

<sup>6)</sup> Maksymalna liczba znaków w pkt 7.1. wynosi 1000, natomiast w przypadku pkt 7.2.4. wartość ta odnosi się do pojedynczego wiersza. W przypadku potrzeby dodatkowego uzasadnienia, które wykracza poza wskazany limit znaków, uzasadnienie zamieszcza się na osobnych stronach i dołącza do formularza. W przypadku większej liczby wierszy w pkt 7.2.4. kolejne wiersze dodaje się w formularzu albo zamieszcza na osobnych stronach i dołącza do formularza.

<sup>7)</sup> W przypadku zaznaczenia pola „nie” (wskazania terenu objętego pismem jako części działki ewidencyjnej lub działek ewidencyjnych) można dodać załącznik z określeniem granic terenu w formie graficznej.

<sup>8)</sup> Podaje się nazwę lub symbol klasy przeznaczenia terenu zgodnie ze standardami określonymi w przepisach wykonawczych wydanych na podstawie art. 16 ust. 2 ustawy z dnia 27 marca 2003 r. o planowaniu i zagospodarowaniu przestrzennym (Dz. U. z 2023 r. poz. 977, z późn. zm.).

<sup>9)</sup> W przypadku dołączenia do pisma załączników zawierających dane osobowe, inne niż wymienione w pkt 4, 5 i 6, załączniki te należy zanonimizować, tj. ukryć dane osobowe.



---

PREZES URZĘDU LOTNICTWA CYWILNEGO

LOŻ-2.64.1011.2024.ULC.1

Warszawa, 2024-10-16

**Burmistrz Miasta**

**Podkowa Leśna**

ul. Akacjowa 39/41

05-807 Podkowa Leśna

**Dotyczy:** przystąpienia do sporządzenia planu ogólnego

Szanowna Panie Burmistrzu,

odpowiadając na pismo znak PRM.6721.1.2024 z dnia 11 października 2024 r. ws. przystąpienia do sporządzenia planu ogólnego Miasta Podkowa Leśna, uprzejmie informuję, że obszar objęty opracowaniem znajduje się częściowo w powierzchniach ograniczających zabudowę (dalej „BRA”) od lotniczych urządzeń naziemnych (dalej „LUN”), o numerze z rejestru A/2006/2008, A/2050/2016.

W celu zapewnienia niezakłóconej pracy powyższych LUN, uprzejmie proszę o uwzględnienie wspomnianych ograniczeń wysokości zabudowy przy kształtowaniu ładu przestrzennego na terenie objętym przedmiotowym wystąpieniem, których dokładne granice oraz wysokości ograniczeń, zgodnie z art. 86 ust 8 ustawy z dnia 3 lipca 2002 r. (Dz. U. z 2023 r. poz. 2110, z 2024 r. poz. 731 i 1222), Zarządzający LUN powinien przekazać do Państwa Urzędu w postaci mapy w skali 1 :25 000.

Informacyjnie, w/w powierzchnie BRA od LUN, w tym ich granice poziome i pionowe, dostępne są na stronie internetowej Urzędu Lotnictwa Cywilnego ([www.ulc.gov.pl](http://www.ulc.gov.pl)) pod ikoną „**Mapy Online**” po wybraniu internetowego serwisu mapowego powierzchni ograniczających zabudowę dla LUN. Udostępnienie danych o w/w powierzchniach BRA jest możliwe również w postaci pliku danych wektorowych w formacie .kml. W tej sprawie oraz w przypadku innych zapytań związanych z ochroną lotniczych urządzeń naziemnych przed zakłóceniami, proszę o kontakt na adres e-mail: [uzgodnieniaLokalizacji@ulc.gov.pl](mailto:uzgodnieniaLokalizacji@ulc.gov.pl) bądź telefonicznie (22) 520 75 09.

Podstawą prawną powyższego jest ustawa Prawo Lotnicze z dnia 3 lipca 2002 r. (Dz. U. z 2023 r. poz.

2110, z 2024 r. poz. 731 i 1222) oraz Rozporządzenie Ministra Infrastruktury z dnia 26 listopada 2020 r. w sprawie lotniczych urządzeń naziemnych i powierzchni ograniczających zabudowę (Dz. U. z 2023 r. poz. 1181).

Z poważaniem,

Z up. Prezesa Urzędu Lotnictwa Cywilnego

**Łukasz Snoch**

Dyrektor

Departament Żeglugi Powietrznej

(dokument został wydany w postaci elektronicznej i opatrzony kwalifikowanym podpisem elektronicznym)



PGE Dystrybucja S.A.  
Oddział Warszawa  
04-470 Warszawa, ul. Marsa 95

tel.: (+48 22) 341 14 11, (+48 22) 512 14 36  
fax: (+48 22) 673 49 11  
e-mail: sekretariat.ow@pgedystrybucja.pl



RPW/6022/2024  
Data: 2024-10-18  
Urząd Miasta Podkowa Leśna

PRM  
[Handwritten signature]

Warszawa, 15 października 2024 r.

GR/RP/PS/ŻW/ 1014611 /2024

L. dz. /PGED1016852KW24/2024



PRM  
[Handwritten signature]

**Urząd Miasta Podkowa Leśna**  
**ul. Akacyjna 39/41**  
**05-807 Podkowa Leśna**

E. Maru  
21-10-24

**Dotyczy: zawiadomienie w sprawie przystąpienia do sporządzenia planu ogólnego Miasta Podkowa Leśna.**

W załączeniu przesyłamy odpowiedź na Państwa pismo nr PRM.6721.1.2024, otrzymane 15.10.2024.

PGE Dystrybucja S.A.  
Oddział Warszawa  
Dział Rozwoju Sieci

[Handwritten signature]  
Jacek Winiarz

podpis, pieczęć

Wykonano w 3 egzemplarzach:

1. Egzemplarz nr 1 – Urząd Miasta Podkowa Leśna
2. Egzemplarz nr 2 – RE-1
3. Egzemplarz nr 3 – a/a

Wykonała: Żaneta Wysocka [Handwritten initials]



# Pismo dotyczące aktu planowania przestrzennego

## 1. ORGAN, DO KTÓREGO JEST SKŁADANE PISMO

Nazwa: **Urząd Miasta Podkowa Leśna.**

## 2. RODZAJ PISMA<sup>1)</sup>

- 2.1. wniosek do projektu aktu  2.2. uwaga do konsultowanego projektu aktu<sup>2)</sup>  
 2.3. wniosek o zmianę aktu<sup>3)</sup>  2.4. wniosek o sporządzenie aktu<sup>3)</sup>

## 3. RODZAJ AKTU PLANOWANIA PRZESTRZENNEGO<sup>1)</sup>

- 3.1. plan ogólny gminy  
 3.2. miejscowy plan zagospodarowania przestrzennego, w tym zintegrowany plan inwestycyjny lub miejscowy plan rewitalizacji  
 3.3. uchwała ustalająca zasady i warunki sytuowania obiektów małej architektury, tablic reklamowych i urządzeń reklamowych oraz ogrodzeń, ich gabaryty, standardy jakościowe oraz rodzaje materiałów budowlanych, z jakich mogą być wykonane  
 3.4. audyt krajobrazowy  
 3.5. plan zagospodarowania przestrzennego województwa

## 4. DANE SKŁADAJĄCEGO PISMO<sup>4)</sup>

Imię i nazwisko lub nazwa: **PGE Dystrybucja S. A. Oddział Warszawa**

Kraj: **Polska**

Województwo: **mazowieckie**

Powiat: **warszawski**

Gmina: **Warszawa**

Ulica: **Marsa**

Nr domu: **95**

Nr lokalu: .....

Miejscowość: **Warszawa**

Kod pocztowy: **04-470**

E-mail (w przypadku gdy składający pismo posiada adres e-mail): **sekretariat.ow@pgedystrybucja.pl**

Nr tel. (nieobowiązkowo): .....

Adres skrytki ePUAP lub adres do doręczeń elektronicznych<sup>5)</sup>: .....

4.1. Czy składający pismo jest właścicielem lub użytkownikiem wieczystym nieruchomości objętej wnioskiem lub uwagą?

tak  nie

## 5. ADRES DO KORESPONDENCJI SKŁADAJĄCEGO PISMO<sup>4)</sup>

(Nieobowiązkowo)

Kraj: ..... Województwo: .....

Powiat: ..... Gmina: .....

Ulica: ..... Nr domu: ..... Nr lokalu: .....

Miejscowość: ..... Kod pocztowy: .....

## 6. DANE PEŁNOMOCNIKA<sup>4)</sup>

(Nieobowiązkowo)

pełnomocnik  pełnomocnik do doręczeń

Imię i nazwisko: .....

Kraj: ..... Województwo: .....

Powiat: ..... Gmina: .....

Ulica: ..... Nr domu: ..... Nr lokalu: .....

Miejscowość: ..... Kod pocztowy: .....

E-mail (w przypadku gdy pełnomocnik posiada adres e-mail): .....

Nr tel. (nieobowiązkowo): .....

Adres skrytki ePUAP lub adres do doręczeń elektronicznych<sup>5)</sup>: .....

## 7. TREŚĆ PISMA

7.1. Przystępując do sporządzania planu ogólnego należy stosować zasady określone w Ustawie z dnia 27 marca 2003

- r. o planowaniu i zagospodarowaniu przestrzennym (Dz.U. z 2023r. poz. 977 z późniejszymi zmianami) oraz uwzględnić:
- rozbudowę sieci energetycznej napowietrznej i kablowej średniego i niskiego napięcia oraz budowę nowych stacji transformatorowych SN/nN;
  - pasy dla linii średniego i niskiego napięcia oraz oświetlenia ulicznego w ciągach drogowych;
  - konieczność prowadzenia linii SN i nN po oddzielnych trasach – w szczególnych przypadkach dopuszcza się lokalizację linii SN i nN na wspólnej trasie;
  - projektowanie w istniejących liniach napowietrznych SN stacji transformatorowych słupowych (w szczególnych przypadkach dopuszcza się budowę wolnostojących stacji wewnętrznych), natomiast w istniejących liniach kablowych SN należy projektować wolnostojące stacje wewnętrzne;
  - zapisy ogólne dotyczące tras linii SN i nN, które umożliwiłyby ewentualne wykonanie zasilania liniami napowietrznymi jak i kablowymi. Uwaga ta dotyczy również stacji wewnętrznych i słupowych;
  - rezerwy terenu pod budowę nowych stacji, jeśli takie będą niezbędne do zasilania danego terenu;
  - dopuszczanie, na terenie obszarów chronionych, skracania wysokości lub usuwania drzew i krzewów pod napowietrznymi liniami elektroenergetycznymi;
  - zakaz nasadzeń pod napowietrznymi liniami elektroenergetycznymi drzew i krzewów tych gatunków, których naturalna wysokość może przekraczać 3m;
  - nakaz przycinania drzew i krzewów rosnących pod liniami elektroenergetycznymi;
  - zachowanie istniejących linii elektroenergetycznych wysokich napięć (WN) 110 kV, średnich napięć (SN) 15kV i niskich napięć (nN) 0,4 kV oraz istniejących stacji rozdzielczych, transformatorowych i transformatorowo-rozdzielczych WN/SN i SN/nN.

Szczegółowe plany zagospodarowania poszczególnych terenów powinny przewidywać rezerwację miejsc i terenu dla lokalizacji linii, stacji i przyłączy oraz innych elementów infrastruktury elektroenergetycznej niezbędnych dla zaopatrzenia lokowanych na tych terenach budynków i budowli w energię elektryczną, a także oświetlenia terenu wokół obiektów.

Rozwój systemu zaopatrzenia w energię elektryczną ma polegać na odbudowie, przebudowie i modernizacji istniejących linii elektroenergetycznych oraz budowie nowych linii elektroenergetycznych a także na odbudowie, przebudowie, modernizacji i wymianie istniejących stacji rozdzielczych, transformatorowych i transformatorowo-rozdzielczych oraz budowie nowych stacji.

Przyłączanie obiektów do sieci elektroenergetycznej oraz przebudowa urządzeń elektroenergetycznych, powstała w wyniku wystąpienia kolizji planu zagospodarowania działki (w tym również wynikającego ze zmiany przeznaczenia terenu) z istniejącymi urządzeniami elektroenergetycznymi będzie się odbywać w uzgodnieniu i na warunkach określonych przez właściwe przedsiębiorstwo energetyczne według zasad określonych w przepisach prawa energetycznego.

Dla istniejących i projektowanych linii nN, SN i WN należy pozostawić odpowiednie korytarze uwzględniające wymagane przepisami odległości od innych obiektów.

W związku z zapisami art. 7 pkt. 8d ustawy Prawo energetyczne, które mówią o tym, że do wniosku o określenie warunków przyłączenia podmiot ubiegający się o przyłączenie źródła do sieci elektroenergetycznej o napięciu znamionowym wyższym niż 1 kV dołącza wypis i wyrys z miejscowego planu zagospodarowania przestrzennego, bądź decyzję o warunkach zabudowy i zagospodarowania terenu, które powinny potwierdzać dopuszczalność lokalizacji danego źródła energii na terenie objętym planowaną inwestycją, która jest objęta wnioskiem o określenie warunków przyłączenia, prosimy zwracać na ten fakt uwagę w przypadku opracowywania miejscowych planów.

Jeśli Gmina zakłada rozwój źródeł energii na swoim terenie, to powinna w planie wprowadzić odpowiednie zapisy, które umożliwią inwestorowi wystąpienie o wydanie warunków przyłączenia źródła. Należy podkreślić, że w miejscowym planie musi być wskazany konkretny rodzaj źródła jaki Gmina dopuszcza na danym terenie np. elektrownie wiatrowe, fotowoltaiczne itd.

7.2. (Nieobowiązkowo) W przypadku wypełnienia, należy uzupełnić każdą z kolumn tabeli.

Szczegółowe informacje dotyczące treści pisma w odniesieniu do działek ewidencyjnych:

| Lp. | 7.2.1. Nazwa aktu planowania przestrzennego | 7.2.2. Identyfikator działki lub działek ewidencyjnych | 7.2.3. Czy teren objęty pismem obejmuje całość działki lub działek ewidencyjnych <sup>6)</sup> | 7.2.4. Treść <sup>6)</sup> |
|-----|---|--|--|----------------------------|
| 1   | .....                                       | .....  | <input type="checkbox"/> tak<br><input type="checkbox"/> nie                                   | .....                      |

7.3. (Nieobowiązkowo) W przypadku wypełnienia, należy uzupełnić każdą z kolumn tabeli.

Szczegółowe informacje dotyczące działek ewidencyjnych oraz niektórych parametrów – w przypadku

zaznaczenia w pkt 2: wniosku do projektu aktu (pkt 2.1), uwagi do konsultowanego projektu aktu (pkt 2.2) lub wniosku o zmianę aktu (pkt 2.3) oraz w pkt 3: planu ogólnego gminy (pkt 3.1) lub miejscowego planu zagospodarowania przestrzennego, w tym zintegrowanego planu inwestycyjnego lub miejscowego planu rewitalizacji (pkt 3.2):

| Lp. | 7.3.1. Nazwa planu ogólnego gminy lub miejscowego planu zagospodarowania przestrzennego | 7.3.2. Identyfikator działki lub działek ewidencyjnych | 7.3.3. Czy teren objęty pismem obejmuje całość działki lub działek ewidencyjnych <sup>7)</sup> | 7.3.4. Nazwa lub nazwy klasy przeznaczenia terenu (albo symbol lub symbole klasy przeznaczenia terenu) <sup>7)</sup> | 7.3.5. Maksymalny udział powierzchni zabudowy [%] | 7.3.6. Maksymalna wysokość zabudowy [m] | 7.3.7. Minimalny udział powierzchni biologicznie czynnej [%] |
|-----|---|--|--|--|---|---|--|
| 1   | .....   | .....  | <input type="checkbox"/> tak<br><input type="checkbox"/> nie                                   | .....  | .....   | .....                                   | .....  |

## 8. OŚWIADCZENIE W SPRAWIE KORESPONDENCJI ELEKTRONICZNEJ

Wyrażam zgodę       Nie wyrażam zgody

na doręczanie korespondencji w niniejszej sprawie za pomocą środków komunikacji elektronicznej w rozumieniu art. 2 pkt 5 ustawy z dnia 18 lipca 2002 r. o świadczeniu usług drogą elektroniczną (Dz. U. z 2020 r. poz. 344).

## 9. ZAŁĄCZNIKI

- Pełnomocnictwo do reprezentowania składającego pismo lub pełnomocnictwo do doręczeń (zgodnie z ustawą z dnia 16 listopada 2006 r. o opłacie skarbowej (Dz. U. z 2023 r. poz. 2111)) – jeżeli składający pismo działa przez pełnomocnika.
- Potwierdzenie uiszczenia opłaty skarbowej od pełnomocnictwa – jeżeli obowiązek uiszczenia takiej opłaty wynika z ustawy z dnia 16 listopada 2006 r. o opłacie skarbowej.
- (Nieobowiązkowo). Określenie granic terenu w formie graficznej w przypadku wskazania terenu objętego pismem jako części działki ewidencyjnej lub działek ewidencyjnych.
- (Nieobowiązkowo). Inne załączniki – w przypadku zaznaczenia pola należy podać nazwy załączników.<sup>8)</sup>

.....

## 10. PODPIS SKŁADAJĄCEGO PISMO (PEŁNOMOCNIKA) I DATA PODPISU

Podpis powinien być czytelny. Podpis i datę podpisu umieszcza się w przypadku składania pisma w postaci papierowej.


  
 PGE Dystrybucja S.A.  
 Centrala Warszawa  
 Usługi Rozwoju Sieci  
 Kierownik  
 Jacek Winiarski

Podpis: .....

Data: 15.10.2024.

1) Można zaznaczyć więcej niż jedno pole. W ramach jednego pisma można wybrać tylko te akty, w przypadku których pismo będzie wysyłane do tego samego organu wskazanego w pkt 1. W przypadku gdy treść wniosku lub uwagi związana jest z dokumentem powiązany z aktem planowania przestrzennego (np. sporządzanej w toku procedowania aktu, w ramach strategicznej oceny oddziaływania na środowisko, prognozy oddziaływania na środowisko), należy w pkt 3 wybrać rodzaj aktu planowania przestrzennego, którego ten dokument dotyczy, po czym wprowadzić treść wniosku lub uwagi w pkt 7.1 lub 7.2.

2) Nie dotyczy planu zagospodarowania przestrzennego województwa.

3) Nie dotyczy planu zagospodarowania przestrzennego województwa i audytu krajobrazowego.

4) W pkt 4 należy podać adres zamieszkania albo siedziby składającego pismo. W przypadku wypełnienia pkt 5 podaje się adres do korespondencji składającego pismo, jeżeli jest inny niż adres podany w pkt 4. W przypadku wypełnienia pkt 6 podaje się adres zamieszkania albo siedziby pełnomocnika. W przypadku większej liczby składających pismo lub pełnomocników dane kolejnych składających pismo lub pełnomocników dodaje się w formularzu albo zamieszcza na osobnych stronach i dołącza do formularza.

5) Adres skrytki ePUAP lub adres do doręczeń elektronicznych wskazuje się w przypadku wyrażenia zgody na doręczanie korespondencji za pomocą środków komunikacji elektronicznej, z zastrzeżeniem przypadków, w których organ, zgodnie z przepisami ustawy z dnia 18 listopada 2020 r. o doręczeniach elektronicznych (Dz. U. z 2023 r. poz. 285, z późn. zm.), ma obowiązek doręczenia korespondencji na adres do doręczeń elektronicznych.

6) W przypadku zaznaczenia pola „nie” (wskazania terenu objętego pismem jako części działki ewidencyjnej lub działek ewidencyjnych) można dodać załącznik z określeniem granic terenu w formie graficznej.

7) Podaje się nazwę lub symbol klasy przeznaczenia terenu zgodnie ze standardami określonymi w przepisach wykonawczych wydanych na podstawie art. 16 ust. 2 ustawy z dnia 27 marca 2003 r. o planowaniu i zagospodarowaniu przestrzennym (Dz. U. z 2023 r. poz. 977, z późn. zm.).

8) W przypadku dołączenia do pisma załączników zawierających dane osobowe, inne niż wymienione w pkt 4, 5 i 6, załączniki te należy zanonimizować, tj. ukryć dane osobowe.



**POLSKA**  
SPÓŁKA GAZOWNICTWA

Polska Spółka Gazownictwa sp. z o.o.  
Oddział Zakład Gazowniczy w Warszawie  
ul. Równoległa 4a, 02-235 Warszawa  
tel. 22 667 39 50, faks 22667 37 46



RPW/6062/2024

Data: 2024-10-21

Urząd Miasta Podkowa Leśna

**Dział Rozwoju OZG Warszawa**  
tel. 22 667 39 50, faks 22 667 37 46  
rozwój.warszawa@psgaz.pl

**Urząd Miasta Podkowa  
Leśna**  
ul Akacyjowa 39/41  
05-807 Podkowa Leśna

Wasz znak: PRM.6721.1.2024

Warszawa, 15.10.2024

Nasz znak: PSGWA.RODZ.422.790.24

Dot.: przystąpienia do sporządzenia planu ogólnego gminy Podkowa Leśna

Szanowni Państwo,

W odpowiedzi na Państwa pismo otrzymane w dniu 15.10.2024r., w związku z przystąpieniem do sporządzenia planu ogólnego gminy Podkowa Leśna, mając na uwadze obopólne korzyści wynikające ze współpracy Przedsiębiorstwa Gazowniczego z gminami przy gazyfikacji nowych obszarów i zastosowania ekologicznego czynnika energetycznego, jakim jest gaz ziemny, zwracamy się z wnioskiem o uwzględnienie poniższych uwag.

1. Na mapy planu należy nanieść istniejące gazociągi na tym terenie.
2. Przy scalaniu lub podziale nieruchomości gruntowych lub działek objętych planem należy przewidzieć dostępność do infrastruktury technicznej.
3. Należy zabezpieczyć trasy pod nową gazyfikację.
4. Minimalną średnicę ewentualnie budowanych w przyszłości gazociągów określamy na 32 mm. Uszczegółowienie zastosowanych średnic nastąpi w przypadku gazyfikacji, po podjęciu prac projektowych.
5. Zwracamy się z prośbą o umieszczenie w treści zmiany MPZP poniższych zapisów:
  - a. warunki techniczne, jakim winny odpowiadać sieci gazowe określa Rozporządzenie Ministra Gospodarki z 26.04.2013 r. opublikowane w Dzienniku Ustaw z 04.06.2013 r. poz. 640. W przypadku zmiany powyższego rozporządzenia warunki techniczne, jakim powinny odpowiadać sieci gazowe, muszą być zgodne z aktualnie obowiązującymi przepisami.

- b. w liniach rozgraniczających drogi publiczne i niepubliczne należy zarezerwować trasy dla sieci gazowej;
- c. linia ogrodzeń powinna przebiegać min. 0,5 m od gazociągu ś/c i min. 3,0 m od gazociągu wc;
- d. w strefie kontrolowanej istniejących gazociągów dopuszcza się budowę nowych sieci gazowych;
- e. w strefach kontrolowanych nie należy wznosić budynków, urządzać stałych składów i magazynów, sadzić drzew i krzewów oraz podejmować działalności mogącej zagrozić trwałości gazociągu podczas jego eksploatacji;
- f. dla budownictwa jednorodzinnego szafka gazowe winny być lokalizowane w linii ogrodzeń (otwierane na zewnątrz ogrodzenia), w pozostałych przypadkach w miejscu uzgodnionym z zarządzającym siecią gazową;
- g. gazociągi, które w wyniku modernizacji ulic i dróg znalazłyby się pod jezdnią, należy przenieść w pas drogowy poza jezdnię na koszt inwestora budowy;
- h. podczas prowadzenia prac modernizacyjnych ulic i dróg należy zabezpieczyć istniejące gazociągi przed uszkodzeniem przez ciężki sprzęt budowlany i samochody;
- i. dalsza gazyfikacja będzie możliwa przy spełnieniu kryteriów technicznych oraz ekonomicznej opłacalności inwestycji, po zawarciu umowy z Przedsiębiorstwem Gazowniczym.

Informujemy, że w pobliżu omawianego obszaru znajdują się gazociągi średniego ciśnienia należące do PSG. Najważniejsze gazociągi na tym terenie są położone wzdłuż głównych ulic i mogą stanowić gazociągi bazowe dla dalszych gazyfikacji.

Osobą prowadzącą niniejszą sprawę jest Pani Katarzyna Maliszewska z Działu Rozwoju, Oddział Zakład Gazowniczy w Warszawie,  
e-mail: katarzyna.maliszewska@psgaz.pl

Z poważaniem

KIEROWNIK  
Działu Rozwoju

Paweł Wójcicki

Polska Spółka Gazownictwa sp. z o.o.  
Oddział Zakład Gazowniczy w Warszawie  
ul. Równoległa 4a, 02-235 Warszawa  
tel. 22 667 39 50, faks 22667 37 46

**Dział Rozwoju OZG Warszawa**  
tel. 22 667 39 50, faks 22 667 37 46  
rozwój.warszawa@psgaz.pl

Wasz znak: PRM.6721.1.2024  
Nasz znak: PSGWA.RODZ.422.790.24



RPW/6806/2024  
Data: 2024-11-18  
Urząd Miasta Podkowa Leśna

**Urząd Miasta Podkowa  
Leśna**  
ul Akacyjowa 39/41  
05-807 Podkowa Leśna

Warszawa, 12.11.2024

Dot.: przystąpienia do sporządzenia planu ogólnego gminy Podkowa Leśna

Szanowni Państwo,

W odpowiedzi na Państwa pismo otrzymane w dniu 15.10.2024r., w związku z przystąpieniem do sporządzenia planu ogólnego gminy Podkowa Leśna, mając na uwadze obopólne korzyści wynikające ze współpracy Przedsiębiorstwa Gazowniczego z gminami przy gazyfikacji nowych obszarów i zastosowania ekologicznego czynnika energetycznego, jakim jest gaz ziemny, zwracamy się z wnioskiem o uwzględnienie uwag zawartych na załączonym formularzu zgodnym z wzorem wskazanym w Rozporządzeniu Ministra Rozwoju i Technologii z dnia 13 listopada 2023 r. w sprawie wzoru formularza dotyczącego aktu planowania przestrzennego (Dz. U. z 2023 r. poz. 2509).

Informujemy, że w pobliżu omawianego obszaru znajdują się gazociągi średniego ciśnienia należące do PSG. Najważniejsze gazociągi na tym terenie są położone wzdłuż głównych ulic i mogą stanowić gazociągi bazowe dla dalszych gazyfikacji.

Osobą prowadzącą niniejszą sprawę jest Pani Katarzyna Maliszewska z Działu Rozwoju, Oddział Zakład Gazowniczy w Warszawie,  
e-mail: katarzyna.maliszewska@psgaz.pl

Z poważaniem

Załącznik: Formularz aktu planowania przestrzennego

DYREKTOR  
Oddział Zakład Gazowniczy w Warszawie

Emilia Banaszczyk



## Pismo dotyczące aktu planowania przestrzennego

### 1. ORGAN, DO KTÓREGO JEST SKŁADANE PISMO

Nazwa: Urząd Miasta Podkowa Leśna ul Akacjowa 39/41 05-807 Podkowa Leśna

### 2. RODZAJ PISMA<sup>1)</sup>

2.1. wniosek do projektu aktu

2.2. uwaga do konsultowanego projektu aktu<sup>2)</sup>

2.3. wniosek o zmianę aktu<sup>3)</sup>

2.4. wniosek o sporządzenie aktu<sup>3)</sup>

### 3. RODZAJ AKTU PLANOWANIA PRZESTRZENNEGO<sup>1)</sup>

3.1. plan ogólny gminy

3.2. miejscowy plan zagospodarowania przestrzennego, w tym zintegrowany plan inwestycyjny lub miejscowy plan rewitalizacji

3.3. uchwała ustalająca zasady i warunki sytuowania obiektów małej architektury, tablic reklamowych i urządzeń reklamowych oraz ogrodzeń, ich gabaryty, standardy jakościowe oraz rodzaje materiałów budowlanych, z jakich mogą być wykonane

3.4. audyt krajobrazowy

3.5. plan zagospodarowania przestrzennego województwa

### 4. DANE SKŁADAJĄCEGO PISMO<sup>4)</sup>

Imię i nazwisko lub nazwa:

Polska Spółka Gazownictwa sp. z o.o.

ul. Wojciecha Bandrowskiego 16

33-100 Tarnów

4.1. Czy składający pismo jest właścicielem lub użytkownikiem wieczystym nieruchomości objętej wnioskiem lub uwagą?  tak  nie

### 5. ADRES DO KORESPONDENCJI SKŁADAJĄCEGO PISMO<sup>4)</sup>

Polska Spółka Gazownictwa sp. z o.o.

Oddział Zakład Gazowniczy w Warszawie

ul. Równoległa 4a, 02-235 Warszawa

tel. 22 667 39 50, faks 22667 37 46

(DANE PEŁNOMOCNIKA<sup>4)</sup>)

(Nieobowiązkowo)

pełnomocnik  pełnomocnik do doręczeń

Imię i nazwisko: .....

Kraj: ..... Województwo: .....

Powiat: ..... Gmina: .....

Ulica: ..... Nr domu: ..... Nr lokalu: .....

Miejscowość: ..... Kod pocztowy: .....

E-mail (w przypadku gdy pełnomocnik posiada adres e-mail): .....

Nr tel. (nieobowiązkowo): .....

Adres skrytki ePUAP lub adres do doręczeń elektronicznych<sup>5)</sup>: .....

## 7. TREŚĆ PISMA

1. Na mapy planu należy nanieść istniejące gazociągi na tym terenie.
2. Przy scalaniu lub podziale nieruchomości gruntowych lub działek objętych planem należy przewidzieć dostępność do infrastruktury technicznej.
3. Należy zabezpieczyć trasy pod nową gazyfikację.
4. Minimalną średnicę ewentualnie budowanych w przyszłości gazociągów określamy na 32 mm. Uszczegółowienie zastosowanych średnic nastąpi w przypadku gazyfikacji, po podjęciu prac projektowych.
5. Zwracamy się z prośbą o umieszczenie w treści zmiany MPZP poniższych zapisów:
  - a. warunki techniczne, jakim winny odpowiadać sieci gazowe określa Rozporządzenie Ministra Gospodarki z 26.04.2013 r. opublikowane w Dzienniku Ustaw z 04.06.2013 r. poz. 640. W przypadku zmiany powyższego rozporządzenia warunki techniczne, jakim powinny odpowiadać sieci gazowe, muszą być zgodne z aktualnie obowiązującymi przepisami.
  - b. w liniach rozgraniczających drogi publiczne i niepubliczne należy zarezerwować trasy dla sieci gazowej;
  - c. linia ogrodzeń powinna przebiegać min. 0,5 m od gazociągu ś/c i min. 3,0 m od gazociągu wc;
  - d. w strefie kontrolowanej istniejących gazociągów dopuszcza się budowę nowych sieci gazowych;
  - e. w strefach kontrolowanych nie należy wznosić budynków, urządzać stałych składów i magazynów, sadzić drzew i krzewów oraz podejmować działalności mogącej zagrozić trwałości gazociągu podczas jego eksploatacji;
  - f. dla budownictwa jednorodzinnego szafka gazowe winny być lokalizowane w linii ogrodzeń (otwierane na zewnątrz ogrodzenia), w pozostałych przypadkach w miejscu uzgodnionym z zarządzającym siecią gazową;
  - g. gazociągi, które w wyniku modernizacji ulic i dróg znalazłyby się pod jezdnią, należy przenieść w pas drogowy poza jezdnię na koszt inwestora budowy;
  - h. podczas prowadzenia prac modernizacyjnych ulic i dróg należy zabezpieczyć istniejące gazociągi przed uszkodzeniem przez ciężki sprzęt budowlany i samochody;
  - i. dalsza gazyfikacja będzie możliwa przy spełnieniu kryteriów technicznych oraz ekonomicznej opłacalności inwestycji, po zawarciu umowy z Przedsiębiorstwem Gazowniczym.

1.1. (Nieobowiązkowo) W przypadku wypełnienia, należy uzupełnić każdą z kolumn tabeli.

Szczegółowe informacje dotyczące treści pisma w odniesieniu do działek ewidencyjnych:

| Lp. | 7.2.1. Nazwa aktu planowania przestrzennego | 7.2.2. Identyfikator działki lub działek ewidencyjnych | 7.2.3. Czy teren objęty pismem obejmuje całość działki lub działek ewidencyjnych <sup>7)</sup> | 7.2.4. Treść <sup>6)</sup> |
|-----|---|--|--|----------------------------|
| 1   |   |  | <input type="checkbox"/> tak<br><input type="checkbox"/> nie                                   |                            |
|     |   |  |  |                            |
|     |   |  |  |                            |

1.2. (Nieobowiązkowo) W przypadku wypełnienia, należy uzupełnić każdą z kolumn tabeli.

Szczegółowe informacje dotyczące działek ewidencyjnych oraz niektórych parametrów – w przypadku zaznaczenia w pkt 2: wniosku do projektu aktu (pkt 2.1), uwagi do konsultowanego projektu aktu (pkt 2.2) lub wniosku o zmianę aktu (pkt 2.3) oraz w pkt 3: planu ogólnego gminy (pkt 3.1) lub miejscowego planu zagospodarowania przestrzennego, w tym zintegrowanego planu inwestycyjnego lub miejscowego planu rewitalizacji (pkt 3.2):

| Lp. | 7.3.1. Nazwa planu ogólnego gminy lub miejscowego planu zagospodarowania przestrzennego | 7.3.2. Identyfikator działki lub działek ewidencyjnych | 7.3.3. Czy teren objęty pismem obejmuje całość działki lub działek ewidencyjnych 7) | 7.3.4. Nazwa lub nazwy klasy przeznaczenia terenu (albo symbol lub symbole klasy przeznaczenia terenu) <sup>8)</sup> | 7.3.5. Maksymalny udział powierzchni zabudowy [%] | 7.3.6. Maksymalna wysokość zabudowy [m] | 7.3.7. Minimalny udział powierzchni biologicznie czynnej [%] |
|-----|---|--|---|--|---|---|--|
| 1   | .....   | .....  | <input type="checkbox"/> tak<br><input type="checkbox"/> nie                        | .....  | .....   | .....                                   | .....  |

## 8. OŚWIADCZENIE W SPRAWIE KORESPONDENCJI ELEKTRONICZNEJ

Wyrażam zgodę

Nie wyrażam zgody

na doręczanie korespondencji w niniejszej sprawie za pomocą środków komunikacji elektronicznej w rozumieniu art. 2 pkt 5 ustawy z dnia 18 lipca 2002 r. o świadczeniu usług drogą elektroniczną (Dz. U. z 2020 r. poz. 344).

## 9. ZAŁĄCZNIKI

- Pełnomocnictwo do reprezentowania składającego pismo lub pełnomocnictwo do doręczeń (zgodnie z ustawą z dnia 16 listopada 2006 r. o opłacie skarbowej (Dz. U. z 2023 r. poz. 2111)) – jeżeli składający pismo działa przez pełnomocnika.
- Potwierdzenie uiszczenia opłaty skarbowej od pełnomocnictwa – jeżeli obowiązek uiszczenia takiej opłaty wynika z ustawy z dnia 16 listopada 2006 r. o opłacie skarbowej.
- (Nieobowiązkowo). Określenie granic terenu w formie graficznej w przypadku wskazania terenu objętego pismem jako części działki ewidencyjnej lub działek ewidencyjnych.
- (Nieobowiązkowo). Inne załączniki – w przypadku zaznaczenia pola należy podać nazwy załączników.<sup>9)</sup>

## 10. PODPIS SKŁADAJĄCEGO PISMO (PEŁNOMOCNIKA) I DATA PODPISU

Podpis powinien być czytelny. Podpis i data podpisu umieszcza się w przypadku składania pisma w postaci papierowej.

Podpis:

DIREKTOR  
Oddział Zakład Gazowniczy w Warszawie

Emilia Banaszczyk

Data 12.11.2024

- <sup>1)</sup> Można zaznaczyć więcej niż jedno pole. W ramach jednego pisma można wybrać tylko te akty, w przypadku których pismo będzie wysyłane do tego samego organu wskazanego w pkt 1. W przypadku gdy treść wniosku lub uwagi związana jest z dokumentem powiązany z aktem planowania przestrzennego (np. sporządzanej w toku procedowania aktu, w ramach strategicznej oceny oddziaływania na środowisko, prognozy oddziaływania na środowisko), należy w pkt 3 wybrać rodzaj aktu planowania przestrzennego, którego ten dokument dotyczy, po czym wprowadzić treść wniosku lub uwagi w pkt 7.1 lub 7.2.
- <sup>2)</sup> Nie dotyczy planu zagospodarowania przestrzennego województwa.
- <sup>3)</sup> Nie dotyczy planu zagospodarowania przestrzennego województwa i audytu krajobrazowego.
- <sup>4)</sup> W pkt 4 należy podać adres zamieszkania albo siedziby składającego pismo. W przypadku wypełnienia pkt 5 podaje się adres do korespondencji składającego pismo, jeżeli jest inny niż adres podany w pkt 4. W przypadku wypełnienia pkt 6 podaje się adres zamieszkania albo siedziby pełnomocnika. W przypadku większej liczby składających pismo lub pełnomocników dane kolejnych składających pismo lub pełnomocników dodaje się w formularzu albo zamieszcza na osobnych stronach i dołącza do formularza.
- <sup>5)</sup> Adres skrytki ePUAP lub adres do doręczeń elektronicznych wskazuje się w przypadku wyrażenia zgody na doręczanie korespondencji za pomocą środków komunikacji elektronicznej, z zastrzeżeniem przypadków, w których organ, zgodnie z przepisami ustawy z dnia 18 listopada 2020 r. o doręczeniach elektronicznych (Dz. U. z 2023 r. poz. 285, z późn. zm.), ma obowiązek doręczenia korespondencji na adres do doręczeń elektronicznych.
- <sup>6)</sup> Maksymalna liczba znaków w pkt 7.1. wynosi 1000, natomiast w przypadku pkt 7.2.4. wartość ta odnosi się do pojedynczego wiersza. W przypadku potrzeby dodatkowego uzasadnienia, które wykracza poza wskazany limit znaków, uzasadnienie zamieszcza się na osobnych stronach i dołącza do formularza. W przypadku większej liczby wierszy w pkt 7.2.4. kolejne wiersze dodaje się w formularzu albo zamieszcza na osobnych stronach i dołącza do formularza.
- <sup>7)</sup> W przypadku zaznaczenia pola „nie” (wskazania terenu objętego pismem jako części działki ewidencyjnej lub działek ewidencyjnych) można dodać załącznik z określeniem granic terenu w formie graficznej.
- <sup>8)</sup> Podaje się nazwę lub symbol klasy przeznaczenia terenu zgodnie ze standardami określonymi w przepisach wykonawczych wydanych na podstawie art. 16 ust. 2 ustawy z dnia 27 marca 2003 r. o planowaniu i zagospodarowaniu przestrzennym (Dz. U. z 2023 r. poz. 977, z późn. zm.).
- <sup>9)</sup> W przypadku dołączenia do pisma załączników zawierających dane osobowe, inne niż wymienione w pkt 4, 5 i 6, załączniki te należy zanonimizować, tj. ukryć dane osobowe.



Wydział  
Administracyjno-Gospodarczy  
Komendy Stołecznej Policji

WAG-<sup>1293</sup>...../7139/2024

Warszawa, dnia <sup>21</sup>.....października 2024 r.



RPW/6196/2024  
Data: 2024-10-25  
Urząd Miasta Podkowa Leśna

PRM  
20.10.  
2024  
M

URZĄD MIASTA PODKOWA LEŚNA

ul. Akacjowa 39/41

05-807 Podkowa Leśna

W odpowiedzi na pismo znak: PRM.6721.1.2024 z dnia 11.10.2024 r. informującego o przystąpieniu do sporządzenia planu ogólnego Miasta Podkowa Leśna w związku z podjęciem przez Radę Miasta Podkowa Leśna Uchwały Nr 30/VI/2024 z dnia 29.08.2024 r., Wydział Administracyjno-Gospodarczy Komendy Stołecznej Policji przesyła w załączeniu wypełniony formularz p.n.: „Pismo dotyczące aktu planowania przestrzennego” w sprawie ustalenia strefy „SU” w planie ogólnym dla nieruchomości policyjnej położonej przy ul. Brwinowskiej 17 (siedziba Komisariatu Policji w Podkowie Leśnej) oznaczonej w ewidencji gruntów i budynków jako działka nr 128, obręb 0003 i o oznaczenie w miejscowych planach zagospodarowania przestrzennego symbolem „UP- Policja (Usługi Publiczne – Policja) – uznawanej jako niezbędnej na cele obronności i bezpieczeństwa państwa”.

Podstawę prawną do niniejszego zapisu stanowią przepisy:

- § 1 pkt 1) a) Rozporządzenia Rady Ministrów z dnia 24 sierpnia 2004 r. (Dz. U. z 2014 r. poz. 1087 ze zm.) w sprawie określenia rodzajów nieruchomości uznawanych za niezbędne na cele obronności i bezpieczeństwa państwa.

Załączniki: 2 szt.

- wniosek do planu ogólnego Miasta Podkowa Leśna,
- pełnomocnictwo

Wykonano w 2 egz.:

Egz. nr 1- adresat,

Egz. nr 2 – a/a.

Wyk.: E. Socha, tel. 47 72-374 47

---

Komenda Stołeczna Policji  
Wydział Administracyjno-Gospodarczy  
03-301 Warszawa, ul. Jagiellońska 49, tel. 47 72 328 73, fax 47 72 389 55  
mail: [naczelnik.administracyjno-gospodarczy@ksp.policja.gov.pl](mailto:naczelnik.administracyjno-gospodarczy@ksp.policja.gov.pl)  
ePUAP - ID: 663a5cqeqi

1

2

3

4

5

6

7

8

9

# Pismo dotyczące aktu planowania przestrzennego

## 1. ORGAN, DO KTÓREGO JEST SKŁADANE PISMO

Nazwa: BURMISTRZ MIASTA PODKOWA LEŚNA

## 2. RODZAJ PISMA<sup>1)</sup>

- 2.1. wniosek do projektu aktu  2.2. uwaga do konsultowanego projektu aktu<sup>2)</sup>  
 2.3. wniosek o zmianę aktu<sup>3)</sup>  2.4. wniosek o sporządzenie aktu<sup>3)</sup>

## 3. RODZAJ AKTU PLANOWANIA PRZESTRZENNEGO<sup>1)</sup>

- 3.1. plan ogólny gminy  
 3.2. miejscowy plan zagospodarowania przestrzennego, w tym zintegrowany plan inwestycyjny lub miejscowy plan rewitalizacji  
 3.3. uchwała ustalająca zasady i warunki sytuowania obiektów małej architektury, tablic reklamowych i urządzeń reklamowych oraz ogrodzeń, ich gabaryty, standardy jakościowe oraz rodzaje materiałów budowlanych, z jakich mogą być wykonane  
 3.4. audyt krajobrazowy  
 3.5. plan zagospodarowania przestrzennego województwa

## 4. DANE SKŁADAJĄCEGO PISMO<sup>4)</sup>

Imię i nazwisko lub nazwa: SKARB PAŃSTWA - KOMENDA STOŁECZNA POLICJI

Kraj: POLSKA Województwo: MAZOWIECKIE

Powiat: WARSZAWA Gmina: DZIENICA ŚRÓDMIEŚCIE

Ulica: NOWOLIPIE Nr domu:2 Nr lokalu: .....

Miejscowość: WARSZAWA Kod pocztowy: 00-150 WARSZAWA

E-mail (w przypadku gdy składający pismo posiada adres e-mail): [naczelnik.administracyjno-gospodarczy@ksp.policja.gov.pl](mailto:naczelnik.administracyjno-gospodarczy@ksp.policja.gov.pl) lub [wag.zrp@ksp.policja.gov.pl](mailto:wag.zrp@ksp.policja.gov.pl)

Nr tel. (nieobowiązkowo): 47 72 364 23, 47 72 374 47

Adres skrytki ePUAP lub adres do doręczeń elektronicznych<sup>5)</sup>: 663a5cqcqj

4.1. Czy składający pismo jest właścicielem lub użytkownikiem wieczystym nieruchomości objętej wnioskiem lub uwagą?

- tak  nie

## 5. ADRES DO KORESPONDENCJI SKŁADAJĄCEGO PISMO<sup>4)</sup>

(Nieobowiązkowo)

Kraj: POLSKA Województwo: MAZOWIECKIE

Powiat: WARSZAWA Gmina: DZIELNICA PRAGA PÓLNOC

Ulica: JAGIELLOŃSKA Nr domu:49 Nr lokalu: .....

Miejscowość: WARSZAWA Kod pocztowy: 03-301 WARSZAWA

## 6. DANE PEŁNOMOCNIKA<sup>4)</sup>

(Nieobowiązkowo)

- pełnomocnik  pełnomocnik do doręczeń

Imię i nazwisko: DARIUSZ KOMORNICKI

Kraj: POLSKA..... Województwo: MAZOWIECKIE

Powiat: WARSZAWA Gmina: DZIELNICA ŚRÓDMIEŚCIE

Ulica: NOWOLIPIE Nr domu:2 Nr lokalu: .....

Miejscowość: WARSZAWA Kod pocztowy: 00-150 WARSZAWA

E-mail (w przypadku gdy pełnomocnik posiada adres e-mail): [naczelnik.administracyjno-gospodarczy@ksp.policja.gov.pl](mailto:naczelnik.administracyjno-gospodarczy@ksp.policja.gov.pl) lub [wag.zrp@ksp.policja.gov.pl](mailto:wag.zrp@ksp.policja.gov.pl)

Nr tel. (nieobowiązkowo): 47 72 374 47, 47 71 364 23

Adres skrytki ePUAP lub adres do doręczeń elektronicznych<sup>5)</sup>: 663a5cqcqj

## 7. TREŚĆ PISMA

7.1. Treść<sup>6)</sup> Wnioskuje w planie ogólnym o ustalenie strefy „SU” dla nieruchomości policyjnej położonej przy ul. Brwinowskiej 17 a w Podkowie Leśnej (siedziba Komisariatu Policji w Podkowie Leśnej), oznaczonej w ewidencji gruntów i budynków jako działka nr: 128, obręb 0003, jednostka: 140502\_1.0003.128 i o oznaczenie ww. nieruchomości symbolem „UP- Policja (Usługi Publiczne – Policja) – uznawanej jako niezbędnej na cele obronności i bezpieczeństwa państwa”.

Podstawę prawną do niniejszego zapisu stanowią przepisy:

- § 1 pkt 1) a) Rozporządzenia Rady Ministrów z dnia 24 sierpnia 2004 r. (Dz. U. z 2014 r. poz. 1087 ze zm.) w sprawie określenia rodzajów nieruchomości uznawanych za niezbędne na cele obronności i bezpieczeństwa państwa.

7.2. (Nieobowiązkowo) W przypadku wypełnienia, należy uzupełnić każdą z kolumn tabeli.

Szczegółowe informacje dotyczące treści pisma w odniesieniu do działek ewidencyjnych:

| Lp. | 7.2.1. Nazwa aktu planowania przestrzennego | 7.2.2. Identyfikator działki lub działek ewidencyjnych | 7.2.3. Czy teren objęty pismem obejmuje całość działki lub działek ewidencyjnych <sup>7)</sup> | 7.2.4. Treść <sup>6)</sup>   |
|-----|---|--|--|--|
| 1   | Plan ogólny                                 | 128, obręb 0003  | <input checked="" type="checkbox"/> tak<br><input type="checkbox"/> nie                        | Wnioskuje w planie ogólnym o ustalenie strefy „SU” dla nieruchomości policyjnej położonej przy <u>ul. Brwinowskiej 17 a w Podkowie Leśnej</u> (siedziba Komisariatu Policji w Podkowie Leśnej), oznaczonej w ewidencji gruntów i budynków jako działka nr: 128, obręb 0003, jednostka: 140502_1.0003.128 i o oznaczenie ww. nieruchomości symbolem „UP- Policja (Usługi Publiczne – Policja) – uznawanej jako niezbędnej na cele obronności i bezpieczeństwa państwa”. |

7.3. (Nieobowiązkowo) W przypadku wypełnienia, należy uzupełnić każdą z kolumn tabeli.

Szczegółowe informacje dotyczące działek ewidencyjnych oraz niektórych parametrów – w przypadku zaznaczenia w pkt 2: wniosku do projektu aktu (pkt 2.1), uwagi do konsultowanego projektu aktu (pkt 2.2) lub wniosku o zmianę aktu (pkt 2.3) oraz w pkt 3: planu ogólnego gminy (pkt 3.1) lub miejscowego planu zagospodarowania przestrzennego, w tym zintegrowanego planu inwestycyjnego lub miejscowego planu rewitalizacji (pkt 3.2):

| Lp. | 7.3.1. Nazwa planu ogólnego gminy lub miejscowego planu zagospodarowania przestrzennego | 7.3.2. Identyfikator działki lub działek ewidencyjnych | 7.3.3. Czy teren objęty pismem obejmuje całość działki lub działek ewidencyjnych <sup>7)</sup> | 7.3.4. Nazwa lub nazwy klasy przeznaczenia terenu (albo symbol lub symbole klasy przeznaczenia terenu) <sup>8)</sup> | 7.3.5. Maksymalny udział powierzchni zabudowy [%] | 7.3.6. Maksymalna wysokość zabudowy [m] | 7.3.7. Minimalny udział powierzchni biologicznie czynnej [%] |
|-----|---|--|--|--|---|---|--|
| 1   | .....   | .....  | <input type="checkbox"/> tak<br><input type="checkbox"/> nie                                   | .....  | .....   | .....                                   | .....  |

## 8. OŚWIADCZENIE W SPRAWIE KORESPONDENCJI ELEKTRONICZNEJ

Wyrażam zgodę

Nie wyrażam zgody

na doręczanie korespondencji w niniejszej sprawie za pomocą środków komunikacji elektronicznej w rozumieniu art. 2 pkt 5 ustawy z dnia 18 lipca 2002 r. o świadczeniu usług drogą elektroniczną (Dz. U. z 2020 r. poz. 344).

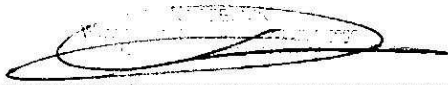
## 9. ZAŁĄCZNIKI

- Pełnomocnictwo do reprezentowania składającego pismo lub pełnomocnictwo do doręczeń (zgodnie z ustawą z dnia 16 listopada 2006 r. o opłacie skarbowej (Dz. U. z 2023 r. poz. 2111)) – jeżeli składający pismo działa przez pełnomocnika.
- Potwierdzenie uiszczenia opłaty skarbowej od pełnomocnictwa – jeżeli obowiązek uiszczenia takiej opłaty wynika z ustawy z dnia 16 listopada 2006 r. o opłacie skarbowej. (art. 7 pkt 2 (Dz. U. z 2022 r. poz. 2142)).
- (Nieobowiązkowo). Określenie granic terenu w formie graficznej w przypadku wskazania terenu objętego pismem jako części działki ewidencyjnej lub działek ewidencyjnych.
- (Nieobowiązkowo). Inne załączniki – w przypadku zaznaczenia pola należy podać nazwy załączników.<sup>9)</sup>

## 10. PODPIS SKŁADAJĄCEGO PISMO (PEŁNOMOCNIKA) I DATA PODPISU

Podpis powinien być czytelny. Podpis i datę podpisu umieszcza się w przypadku składania pisma w postaci papierowej.

Podpis: .....



Data: 21.10.2024

<sup>1)</sup> Można zaznaczyć więcej niż jedno pole. W ramach jednego pisma można wybrać tylko te akty, w przypadku których pismo będzie wysyłane do tego samego organu wskazanego w pkt 1. W przypadku gdy treść wniosku lub uwagi związana jest z dokumentem powiązany z aktem planowania przestrzennego (np. sporządzanej w toku procedowania aktu, w ramach strategicznej oceny oddziaływania na środowisko, prognozy oddziaływania na środowisko), należy w pkt 3 wybrać rodzaj aktu planowania przestrzennego, którego ten dokument dotyczy, po czym wprowadzić treść wniosku lub uwagi w pkt 7.1 lub 7.2.

<sup>2)</sup> Nie dotyczy planu zagospodarowania przestrzennego województwa.

<sup>3)</sup> Nie dotyczy planu zagospodarowania przestrzennego województwa i audytu krajobrazowego.

<sup>4)</sup> W pkt 4 należy podać adres zamieszkania albo siedziby składającego pismo. W przypadku wypełnienia pkt 5 podaje się adres do korespondencji składającego pismo, jeżeli jest inny niż adres podany w pkt 4. W przypadku wypełnienia pkt 6 podaje się adres zamieszkania albo siedziby pełnomocnika. W przypadku większej liczby składających pismo lub pełnomocników dane kolejnych składających pismo lub pełnomocników dodaje się w formularzu albo zamieszcza na osobnych stronach i dołącza do formularza.

<sup>5)</sup> Adres skrytki ePUAP lub adres do doręczeń elektronicznych wskazuje się w przypadku wyrażenia zgody na doręczanie korespondencji za pomocą środków komunikacji elektronicznej, z zastrzeżeniem przypadków, w których organ, zgodnie z przepisami ustawy z dnia 18 listopada 2020 r. o doręczeniach elektronicznych (Dz. U. z 2023 r. poz. 285, z późn. zm.), ma obowiązek doręczenia korespondencji na adres do doręczeń elektronicznych.

<sup>6)</sup> Maksymalna liczba znaków w pkt 7.1. wynosi 1000, natomiast w przypadku pkt 7.2.4. wartość ta odnosi się do pojedynczego wiersza. W przypadku potrzeby dodatkowego uzasadnienia, które wykracza poza wskazany limit znaków, uzasadnienie zamieszcza się na osobnych stronach i dołącza do formularza. W przypadku większej liczby wierszy w pkt 7.2.4. kolejne wiersze dodaje się w formularzu albo zamieszcza na osobnych stronach i dołącza do formularza.

<sup>7)</sup> W przypadku zaznaczenia pola „nie” (wskazania terenu objętego pismem jako części działki ewidencyjnej lub działek ewidencyjnych) można dodać załącznik z określeniem granic terenu w formie graficznej.

<sup>8)</sup> Podaje się nazwę lub symbol klasy przeznaczenia terenu zgodnie ze standardami określonymi w przepisach wykonawczych wydanych na podstawie art. 16 ust. 2 ustawy z dnia 27 marca 2003 r. o planowaniu i zagospodarowaniu przestrzennym (Dz. U. z 2023 r. poz. 977, z późn. zm.).

<sup>9)</sup> W przypadku dołączenia do pisma załączników zawierających dane osobowe, inne niż wymienione w pkt 4, 5 i 6, załączniki te należy zanonimizować, tj. ukryć dane osobowe.

## **INFORMACJA ADMINISTRATORA O PRZETWARZANIU DANYCH OSOBOWYCH**

Realizując obowiązek informacyjny, zgodnie z art. 13 ust. 1 i 2 rozporządzenia Parlamentu Europejskiego i Rady (UE) 2016/679 z dnia 27 kwietnia 2016 r. w sprawie ochrony osób fizycznych w związku z przetwarzaniem danych osobowych i w sprawie swobodnego przepływu takich danych oraz uchylenia dyrektywy 95/46/WE (ogólne rozporządzenie o ochronie danych) (Dz. Urz. UE L 119 z 04.05.2016, str. 1) informujemy, że:

1. Administratorem Pani/Pana danych w naszej jednostce jest Urząd Miasta w Podkowie Leśnej, mająca siedzibę w Urzędzie Miasta Podkowa Leśna ul. Akacyjowa39/41, 05-807 Podkowa Leśna, tel. 22 759 21 02, e-mail: [burmistrz@podkowalesna.pl](mailto:burmistrz@podkowalesna.pl)
2. W sprawach dotyczących przetwarzania przez nas Państwa danych osobowych oraz korzystania z praw związanych z ochroną danych osobowych możecie Państwo kontaktować się z Inspektorem Ochrony Danych, e-mail: [iod@podkowalesna.pl](mailto:iod@podkowalesna.pl).
3. Pani/Pana dane osobowe przetwarzane będą w celu sporządzenia lub zmiany aktu planowania przestrzennego (dalej: APP), rozpatrzenia wniosków i uwag do projektu APP na podstawie art. 8g ustawy o planowaniu i zagospodarowaniu przestrzennym tj. w związku z art. 6 ust. 1 lit. c RODO. W przypadku danych dobrowolnych (numer telefonu lub adres do korespondencji) ich podanie służy wyłącznie usprawnieniu kontaktu organu z wnioskodawcą.
4. W związku z przetwarzaniem danych w celach, o których mowa w pkt. 3, Państwa dane osobowe mogą być udostępniane:
  - zewnętrznym wykonawcom projektów dokumentów planistycznych
  - organom władzy publicznej oraz podmiotom wykonującym zadania publiczne lub działającym na zlecenie organów władzy publicznej, w zakresie i w celach, które wynikają z przepisów powszechnie obowiązującego prawa;
  - osobom wnioskującym o dostęp do informacji publicznej w trybie ustawy o dostępie do informacji publicznej, w przypadku w którym nie zachodzi podstawa do ograniczenia dostępu zgodnie z art. 5 Ustawy o dostępie do informacji publicznej z dnia 6 września 2001 r. (Dz. U. z 2022 r. poz. 902), z zachowaniem zasad wynikających z przepisów o ochronie danych osobowych (anonimizacja danych osobowych)
5. Dane osobowe nie będą przekazywane do państwa trzeciego, chyba że wynika to z odrębnych przepisów prawa, nie będą profilowane i nie będą służyły zautomatyzowanemu podejmowaniu decyzji.
6. Pani/Pana dane osobowe będą przechowywane wiecześnie zgodnie z kategorią archiwalną wynikającą z JRWA - kat. A, a w przypadku wniosku o sporządzenie lub zmianę APP Pani/Pana dane osobowe będą przechowywane przez 5 lat zgodnie z JRWA. Okres ten ustalamy na podstawie instrukcji kancelaryjnej oraz ustawy o narodowym zasobie archiwalnym i archiwach.
7. Osoba, której dane są przetwarzane ma prawo do:
  - Dostępu do swoich danych osobowych - art.15 Rozporządzenia.
  - Sprostowania danych osobowych –art. 16 Rozporządzenia.
  - Żądania od Administratora ograniczenia przetwarzania danych osobowych, z zastrzeżeniem przypadków, o których mowa w art. 18 ust. 2 Rozporządzenia.
  - Prawo do wniesienia skargi do Prezesa Urzędu Ochrony Danych Osobowych (na adres Urzędu Ochrony Danych Osobowych, ul. Stawki 2, 00 - 193 Warszawa), gdy uzna Pan/ Pani, że przetwarzanie danych osobowych narusza przepisy Rozporządzenia. 8. Ze względu na fakt, że przetwarzanie danych osobowych jest niezbędne do wypełnienia obowiązku prawnego ciążącego na Administratorze, realizacji zadań wykonywanych w interesie publicznym lub sprawowania władzy publicznej, nie przysługuje Państwu prawo do usunięcia danych osobowych- art. 17 ust.3 lit. b, d lub e; prawo do przenoszenia danych osobowych, o którym mowa w art. 20 Rozporządzenia oraz prawo do sprzeciwu wobec przetwarzania danych osobowych.
8. Podanie przez Panią/Pana danych osobowych jest wymogiem ustawowym. Konsekwencją nie podania danych osobowych będzie brak możliwości rozpatrzenia złożonej uwagi lub wniosku.
9. W przetwarzaniu danych osobowych stosuje się art. 8a ustawy z dnia 27 marca 2003 r. o planowaniu i zagospodarowaniu przestrzennym (t.j. Dz. U. z 2023 r. poz. 977 z późn. zm.).



Warszawa, dnia 24 LIP. 2024

Komendant Stołeczny Policji

G-AP-K- 569 /2024

Komórka merytoryczna odpowiedzialna: *Wydział Administracyjno-Gospodarczy KSP*

Rodzaj upoważnienia: *upoważnienie stałe*

Na podstawie § 8 ust. 3 Regulaminu Komendy Stołecznej Policji z dnia 23 lutego 2021 r. (ze zm.) oraz § 9 decyzji nr 156/2021 Komendanta Stołecznego Policji z dnia 26 marca 2021 r. (ze zm.) w sprawie wydawania upoważnień i pełnomocnictw w Komendzie Stołecznej Policji, **Panu Dariuszowi Komornickiemu, Naczelnikowi Wydziału Administracyjno-Gospodarczego Komendy Stołecznej Policji**

nadaję **UPOWAŻNIENIA** do wykonywania czynności:

podpisywania w moim imieniu **dokumentów** dotyczących:

1. wniosków o wydanie wypisów i wyrysów z ewidencji gruntów oraz wprowadzania zmian,
2. wniosków o wydanie wypisów z ksiąg wieczystych,
3. wniosków o wydanie wypisów i wyrysów z miejscowego planu zagospodarowania przestrzennego,
4. opiniowania i uzgadniania ogólnych i miejscowych planów zagospodarowania przestrzennego,
5. wniosków w sprawie wprowadzania zmian do ogólnych i miejscowych planów zagospodarowania przestrzennego,
6. wniosków do powiatowych zasobów dokumentacji geodezyjnej i kartograficznej o wydanie map wg stanu archiwalnego oraz map do celów projektowych,
7. wniosków o wydanie zezwolenia na usuwanie i pielęgnację drzew,
8. wniosków o zajęcie pasa drogowego lub jego części,
9. wniosków o wydanie warunków technicznych,
10. zgłoszenia wykonania robót budowlanych niewymagających pozwolenia na budowę,
11. zgłoszenia zmiany sposobu użytkowania obiektu budowlanego lub jego części,
12. wyrażenia zgody na udostępnienie nieruchomości, do których przysługuje Komendzie Stołecznej Policji trwały zarząd lub posiada zgodę właściciela,
13. podpisywania upoważnień uprawniających osoby do odbioru dokumentów, o których mowa w pkt. 1 – 12 niniejszego paragrafu.
14. korespondencji w powyższym zakresie.

Upoważnienie pozostaje w mocy na czas pełnienia funkcji lub wejścia w życie kolejnego upoważnienia.

Upoważnienie wchodzi w życie z dniem podpisania.

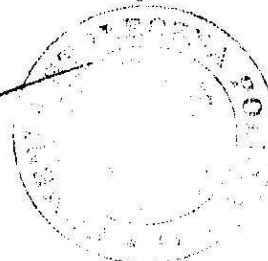
Jednocześnie odwołuję upoważnienie z dnia 11.01.2022 r. nr G-AP-K-30/2022.

25 LIP 2024  
*Komornicki Dariusz*  
Data i czytelny podpis osoby przyjmującej ww. obowiązki

Sporz. w 2 egzemplarzach:  
1 egz. pozostaje w punkcie rejestracji KSP  
1 egz. pozostaje w aktach właściwej komórki organizacyjnej KSP

KOMENDANT STOLECZNY POLICJI

*Dariusz Komornicki*  
Dariusz Komornicki  
Komendant Stołeczny Policji



Za zgodności z oryginałem

*Warszawa*  
data i podpis

27 PAZ 2024



Nadleśnictwo Chojnów



Pilawa, 23.10.2024 r.

Zn. spr.: ZG.2210.30.2024



RPW/6223/2024

Data: 2024-10-28

Urząd Miasta Podkowa Leśna

Burmistrz Miasta Podkowa Leśna  
ul. Akacjowa 39/41  
05-807 Podkowa Leśna

W nawiązaniu do pisma z dnia 11.10.2024 roku, znak: PRM.6721.1.2024 w sprawie przystąpienia do sporządzenia planu ogólnego gminy Podkowa Leśna, Nadleśnictwo Chojnów wnosi aby strefa wolna od zabudowy terenów sąsiadujących bezpośrednio z terenami leśnymi Nadleśnictwa Chojnów, ze względów bezpieczeństwa wynosiła minimum 25 metrów.

Nadleśnictwo Chojnów wnosi także o utrzymanie istniejących ciągów ekologicznych oraz nie dopuszczenie do ich przerywania przez ewentualne projektowane do zainwestowania tereny.

Z poważaniem,

NADLEŚNICZY

*Wowski*  
mgr inż. Sławomir Mydlowski



Nadleśnictwo Chojnów, Pilawa, ul. Klonowa 13, 05-532 Baniocha  
tel.: +48 22 727-57-52, 756-72-75, fax: wew. 8, NIP: 123-00-14-006,  
[www.chojnow.warszawa.lasy.gov.pl](http://www.chojnow.warszawa.lasy.gov.pl), e-mail: [chojnow@warszawa.lasy.gov.pl](mailto:chojnow@warszawa.lasy.gov.pl)  
Bank PKO BP O/Piaseczno 87 1020 1169 0000 8002 0066 6263



[www.lasy.gov.pl](http://www.lasy.gov.pl)

IZP.41.1357.2024

Warszawa, dn. 28 października 2024 r.

**Centralny Port Komunikacyjny sp. z o.o.**  
Al. Jerozolimskie 142B, 02-305 Warszawa  
KRS: 0000759991

**Burmistrz Miasta Podkowa Leśna**  
ul. Akacjowa 39/41  
05-807 Podkowa Leśna

**Dotyczy:** zawiadomienia o podjęciu przez Radę Miasta Podkowa Leśna uchwały nr 30/VI/2024 z dnia 29 sierpnia 2024 r. w sprawie przystąpienia do sporządzenia planu ogólnego Miasta Podkowa Leśna oraz o przystąpieniu do przeprowadzenia strategicznej oceny oddziaływania na środowisko projektu planu ogólnego Miasta Podkowa Leśna.

Na podstawie art. 13i ust. 3 pkt 2 ustawy z dnia 27 marca 2003 r. o planowaniu i zagospodarowaniu przestrzennym (Dz. U. z 2024 r. poz. 1130), w związku z zawiadomieniem Burmistrza Miasta Podkowa Leśna z dnia 11 października 2024 r. (data wpływu: 14 października 2024 r.), znak: PRM.6721.1.2024 o podjęciu przez Radę Miasta Podkowa Leśna uchwały nr 30/VI/2024 z dnia 29 sierpnia 2024 r. w sprawie przystąpienia do sporządzenia planu ogólnego Miasta Podkowa Leśna oraz o przystąpieniu do przeprowadzenia strategicznej oceny oddziaływania na środowisko projektu planu ogólnego Miasta Podkowa Leśna, Centralny Port Komunikacyjny sp. z o.o. z siedzibą w Warszawie, przesyła w załączeniu wnioski do projektu aktu planowania przestrzennego.

Z upoważnienia Zarządu Spółki Celowej

.....  
Pełnomocnik  
Robert Zawadzki

Koordinator Rynkowych Projektów  
Inwestycyjnych w Biurze Zasobu i Planowania  
Przestrzennego

/Dokument podpisany kwalifikowanym podpisem  
elektronicznym/

**Załącznik:**

1. Załącznik do pisma z dnia 28 października 2024 r. (znak: IZP.41.1357.2024) – Pismo dotyczące aktu planowania przestrzennego wraz z załącznikami

**Otrzymuje:**

1. Adresat
2. a/a

# Pismo dotyczące aktu planowania przestrzennego

## 1. ORGAN, DO KTÓREGO JEST SKŁADANE PISMO

Nazwa: BURMISTRZ MIASTA PODKOWA LEŚNA, ul. Akacyjowa 39/41, 05-807 Podkowa Leśna

## 2. RODZAJ PISMA<sup>1)</sup>

- 2.1. wniosek do projektu aktu  2.2. uwaga do konsultowanego projektu aktu<sup>2)</sup>  
 2.3. wniosek o zmianę aktu<sup>3)</sup>  2.4. wniosek o sporządzenie aktu<sup>3)</sup>

## 3. RODZAJ AKTU PLANOWANIA PRZESTRZENNEGO<sup>1)</sup>

- 3.1. plan ogólny gminy  
 3.2. miejscowy plan zagospodarowania przestrzennego, w tym zintegrowany plan inwestycyjny lub miejscowy plan rewitalizacji  
 3.3. uchwała ustalająca zasady i warunki sytuowania obiektów małej architektury, tablic reklamowych i urządzeń reklamowych oraz ogrodzeń, ich gabaryty, standardy jakościowe oraz rodzaje materiałów budowlanych, z jakich mogą być wykonane  
 3.4. audyt krajobrazowy  
 3.5. plan zagospodarowania przestrzennego województwa

## 4. DANE SKŁADAJĄCEGO PISMO<sup>4)</sup>

Imię i nazwisko lub nazwa: **Centralny Port Komunikacyjny sp. z o.o.**

Kraj: Polska Województwo: mazowiecki

Powiat: warszawski Gmina: m. st Warszawy

Ulica: Al. Jerozolimskie Nr domu: 142B

Miejscowość: Warszawa Kod pocztowy: 02-305

E-mail (w przypadku gdy składający pismo posiada adres e-mail): sekretariat@cpk.pl

Nr tel. (nieobowiązkowo): 539 188 404

Adres skrytki ePUAP lub adres do doręczeń elektronicznych<sup>5)</sup>: /CentralnyPortKomunik/SkrytkaESP

4.1. Czy składający pismo jest właścicielem lub użytkownikiem wieczystym nieruchomości objętej wnioskiem lub uwagą?

- tak  nie

## 5. ADRES DO KORESPONDENCJI SKŁADAJĄCEGO PISMO<sup>4)</sup>

(Nieobowiązkowo)

Kraj: ..... Województwo: .....

Powiat: ..... Gmina: .....

Ulica: ..... Nr domu: ..... Nr lokalu: .....

Miejscowość: ..... Kod pocztowy: .....

## 6. DANE PEŁNOMOCNIKA<sup>4)</sup>

(Nieobowiązkowo)

- pełnomocnik  pełnomocnik do doręczeń

Imię i nazwisko: Robert Zawadzki

Kraj: Polska Województwo: mazowieckie

Powiat: mławski Gmina: m. st Warszawy

Ulica: Al. Jerozolimskie Nr domu: 142B

Miejscowość: Warszawa Kod pocztowy: 02-305

E-mail (w przypadku gdy pełnomocnik posiada adres e-mail): .....

Nr tel. (nieobowiązkowo): .....

Adres skrytki ePUAP lub adres do doręczeń elektronicznych<sup>5)</sup>: .....

## 7. TREŚĆ PISMA

### 7.1. Treść<sup>6)</sup>

W sąsiedztwie miasta Podkowa Leśna planowana jest realizacja przedsięwzięcia p.n. Centralny Port Komunikacyjny. Jego głównym celem jest budowa lotniska użytku publicznego opartego na zasadach zrównoważonego rozwoju oraz stworzenie uniwersalnego systemu transportu pasażerskiego poprzez wybudowanie i eksploatację rentownego, innowacyjnego węzła transportowego oraz doprowadzenie do przebudowy krajowego systemu transportu kolejowego jako atrakcyjnej alternatywy dla transportu drogowego obejmującego wszystkie obszary Polski. Tym samym w procesie tworzenia aktów planistycznych, należy mieć na uwadze, aby treść planu ogólnego, o którym mowa w zawiadomieniu, nie powodowała utrudnień w realizacji Inwestycji, dalej: „**Inwestycja**”, w rozumieniu ustawy z dnia 10 maja 2018 r. o Centralnym Porcie Komunikacyjnym (Dz. U. z 2024 r. poz. 545 z późn. zm.), dalej: „**u.cpk**”, oraz Inwestycji Towarzyszących, dalej: „**Inwestycje Towarzyszące**”, w rozumieniu u.cpk, oraz ich późniejszego funkcjonowania, w szczególności nie uniemożliwiała ich lokalizacji, nie powodowała zwiększenia kosztów realizacji tych inwestycji (np. związanych z podwyższeniem wysokości odszkodowania, koniecznością budowy dodatkowych dróg, zjazdów, kładek, wiaduktów i mostów, czy infrastruktury technicznej), zwiększania kosztów ich późniejszego funkcjonowania (związanych np. z immisjami i negatywnym oddziaływaniem akustycznym oraz koniecznością wypłaty odszkodowań lub budowy ekranów akustycznych), jak również nie powodowała powstawania konfliktów przestrzennych (np. sporów z nowymi mieszkańcami, którzy osiedlili się na dotąd niezainwestowanych terenach, czy inwestorami, którzy zlokalizowali swoje inwestycje na terenach znajdujących się w sąsiedztwie Inwestycji i Inwestycji Towarzyszących). Szczególnie na etapie projektowania należy rozważyć zasadność lokalizowania na terenie objętym planem ogólnym zakładu stwarzającego zagrożenie wystąpienia poważnych awarii przemysłowych. Zgodnie z art. 73 ust. 4 ustawy z dnia 27 kwietnia 2001 r. – Prawo ochrony środowiska (Dz. U. z 2024 r. poz. 54 z późn. zm.) zakłady stwarzające zagrożenie wystąpienia poważnych awarii przemysłowych powinny być lokalizowane w bezpiecznej odległości od siebie, od osiedli mieszkaniowych, od obiektów użyteczności publicznej, od upraw wieloletnich, od dróg krajowych oraz od linii kolejowych o znaczeniu państwowym. Inwestycja i Inwestycje Towarzyszące tworzone są przez lotnisko użytku publicznego, linie kolejowe oraz drogi krajowe, tj. obiekty od których należy zachować bezpieczną odległość, zaś budowa lotniska i komunikowanie terenu będą pobudzać procesy inwestycyjne, w tym związane z powstawaniem zabudowy mieszkaniowej. Przy czym ta zabudowa mieszkaniowa – z uwagi na fakt, że zgodnie z art. 120zg pkt 3 i 4 u.cpk rozwój obszaru otoczenia Centralnego Portu Komunikacyjnego kształtuje się w sposób zapewniający powstawanie i rozwój zwartych struktur przestrzennych ograniczających transportochłonność

i energochłonność, w tym przez przeciwdziałanie niekontrolowanemu rozlewaniu się zabudowy i optymalizację stanu wyposażenia zabudowy w infrastrukturę techniczną oraz zapewnienie warunków do powstawania wysokiej jakości struktur przestrzennych, w tym osadniczych, w szczególności nowych miast albo części miast – będzie zabudową zwartą, której powstanie ograniczy możliwość powstania zakładu stwarzającego ryzyko wystąpienia poważnej awarii przemysłowej, i jednocześnie której powstawanie i rozwój będzie ograniczany funkcjonowaniem takiego zakładu.

Dodatkowo istotnym jest, aby treść planu ogólnego uwzględniała wytyczne w zakresie rozwoju obszaru otoczenia Centralnego Portu Komunikacyjnego wskazane w art. 120zg u.cpk tj. zapewnienie, aby obszar ten kształtował się w sposób zapewniający:

- 1) zrównoważony rozwój i ład przestrzenny;
- 2) optymalne funkcjonowanie Inwestycji oraz Inwestycji Towarzyszących;
- 3) powstawanie i rozwój zwartych struktur przestrzennych ograniczających transportochłonność i energochłonność, w tym przez przeciwdziałanie niekontrolowanemu rozlewaniu się zabudowy i optymalizację stanu wyposażenia zabudowy w infrastrukturę techniczną;
- 4) zapewnienie warunków do powstawania wysokiej jakości struktur przestrzennych, w tym osadniczych, w szczególności nowych miast albo części miast;

- 5) spójność przestrzenną, w tym przez ograniczanie negatywnych skutków izolacji przestrzennej obszarów, powstałej w wyniku realizacji inwestycji liniowych;
- 6) ochronę środowiska, w tym form ochrony przyrody, wód oraz krajobrazu, poprawę lub co najmniej nie pogorszenie parametrów środowiska, w tym różnorodności biologicznej, korytarzy ekologicznych, ciągów przewietrzających, wartości krajobrazowych oraz błękitno-zielonej infrastruktury;
- 7) mitygację i adaptację do zmian klimatu, w tym negatywnych zjawisk klimatycznych, w szczególności suszy oraz powodzi;
- 8) ochronę krajobrazów kulturowych, zabytków i dóbr kultury współczesnej;
- 9) ograniczenie niekorzystnych oddziaływań Inwestycji, Inwestycji Towarzyszących oraz obszarów prowadzenia intensywnej działalności gospodarczej;
- 10) potrzeby obronności i bezpieczeństwa państwa;
- 11) poszanowanie uzasadnionych interesów właścicieli nieruchomości, wynikających z przeznaczenia nieruchomości określonego w miejscowym planie zagospodarowania przestrzennego lub z ostatecznego rozstrzygnięcia organu administracji publicznej zezwalającego na wykonywanie robót budowlanych.

Tym samym słusznym jest, aby treść planu ogólnego uwzględniała ww. zasady. Ponadto Centralny Port Komunikacyjny sp. z o.o., dalej „**Spółka Celowa**”, wskazuje, że na dzień wydania niniejszego pisma na terenie Miasta Podkowa Leśna, występują poniższe uwarunkowania, które należy uwzględnić w planie ogólnym.

### **1) Położenie w zasięgu oddziaływania hałasu lotniczego**

Zgodnie z rozporządzeniem Ministra Środowiska z dnia 14 czerwca 2007 r. w sprawie dopuszczalnych poziomów hałasu w środowisku (t.j. Dz. U. z 2014 r. poz. 112), w przypadku hałasu lotniczego i terenów związanych z: zabudową mieszkaniową jedno- i wielorodzinną, zabudową zagrodową i zamieszkania zbiorowego, terenów rekreacyjno-wypoczynkowych (w przypadku niewykorzystania tych terenów zgodnie z ich funkcją, w porze nocy nie obowiązuje na nich dopuszczalny poziom hałasu w porze nocy), terenów mieszkaniowo – usługowych i terenów w strefie śródmiejskiej miast powyżej 100 tys. mieszkańców (strefa śródmiejska miast powyżej 100 tys. mieszkańców to teren zwartej zabudowy mieszkaniowej z koncentracją obiektów administracyjnych, handlowych i usługowych), obowiązują dla ww. terenów następujące wartości normatywne wskaźnika oceny hałasu dla pory dnia:  $L^*_{AeqD} = 60\text{dB}$  i dla nocy:  $L^*_{AeqN} = 50\text{dB}$ . W przypadku hałasu lotniczego i terenów takich jak: strefa ochronna „A” uzdrowiska, tereny szpitali, tereny domów opieki społecznej i tereny zabudowy związanej ze stałym lub czasowym pobytem dzieci i młodzieży (w przypadku niewykorzystania tych terenów zgodnie z ich funkcją, w porze nocy nie obowiązuje na nich dopuszczalny poziom hałasu w porze nocy), obowiązują bardziej restrykcyjne od ww. normatywne wartości wskaźnika oceny hałasu, tj. dla pory dnia:  $L^*_{AeqD} = 55\text{dB}$  i dla nocy:  $L^*_{AeqN} = 45\text{dB}$ .

Bazując na wynikach analiz akustycznych wykonanych na potrzeby Raportu OOŚ pn.: *Raport oceny oddziaływania dla Przedsięwzięcia Budowa Centralnego Portu Komunikacyjnego wraz z urządzeniami i obiektami niezbędnymi do jego funkcjonowania* (CPK, 10.2022), na podstawie którego w dniu 7.07.2023 r. Regionalny Dyrektor Ochrony Środowiska w Warszawie wydał Decyzję o środowiskowych uwarunkowaniach (WOOŚ-II.420.85.2022.MP.278), w przypadku hałasu lotniczego omawiany teren miasta Podkowa Leśna znajduje się w potencjalnym obszarze oddziaływania hałasu o poziomie 40-49 dB dla pory dnia oraz dla nocy na poziomie 40-46 dB (dla horyzontu czasowego na rok 2044). Zasięg prognozowanego oddziaływania hałasu

lotniczego na określonych poziomach został przedstawiony na załącznikach nr 1 (dla pory dnia) i nr 2 (dla pory nocy).

Informujemy ponadto, że wielkości prognozowanych na obecnym etapie przekroczeń mogą ulec niewielkim zmianom, z uwagi zarówno na przebieg ścieżek dolotowych oraz odlotowych do lotniska CPK jak i przewidzianą liczbę operacji lotniczych.

Mając na uwadze powyższe Spółka Celowa wnioskuje, aby rozwiązania przyjęte w projekcie planu ogólnego brały pod uwagę wyżej wymienione informacje.

7.2. (Nieobowiązkowo) W przypadku wypełnienia, należy uzupełnić każdą z kolumn tabeli.

Szczegółowe informacje dotyczące treści pisma w odniesieniu do działek ewidencyjnych:

| Lp. | 7.2.1. Nazwa aktu planowania przestrzennego | 7.2.2. Identyfikator działki lub działek ewidencyjnych | 7.2.3. Czy teren objęty pismem obejmuje całość działki lub działek ewidencyjnych <sup>7)</sup> | 7.2.4. Treść <sup>6)</sup> |
|-----|---|--|--|----------------------------|
| 1   | .....                                       | .....  | <input type="checkbox"/> tak<br><input type="checkbox"/> nie                                   | .....                      |

7.3. (Nieobowiązkowo) W przypadku wypełnienia, należy uzupełnić każdą z kolumn tabeli.

Szczegółowe informacje dotyczące działek ewidencyjnych oraz niektórych parametrów – w przypadku zaznaczenia w pkt 2: wniosku do projektu aktu (pkt 2.1), uwagi do konsultowanego projektu aktu (pkt 2.2) lub wniosku o zmianę aktu (pkt 2.3) oraz w pkt 3: planu ogólnego gminy (pkt 3.1) lub miejscowego planu zagospodarowania przestrzennego, w tym zintegrowanego planu inwestycyjnego lub miejscowego planu rewitalizacji (pkt 3.2):

| Lp. | 7.3.1. Nazwa planu ogólnego gminy lub miejscowego planu zagospodarowania przestrzennego | 7.3.2. Identyfikator działki lub działek ewidencyjnych | 7.3.3. Czy teren objęty pismem obejmuje całość działki lub działek ewidencyjnych <sup>7)</sup> | 7.3.4. Nazwa lub nazwy klasy przeznaczenia terenu (albo symbol lub symbole klasy przeznaczenia terenu) <sup>8)</sup> | 7.3.5. Maksymalny udział powierzchni zabudowy [%] | 7.3.6. Maksymalna wysokość zabudowy [m] | 7.3.7. Minimalny udział powierzchni biologicznie czynnej [%] |
|-----|---|--|--|--|---|---|--|
| 1   | .....   | .....  | <input type="checkbox"/> tak<br><input type="checkbox"/> nie                                   | .....  | .....   | .....                                   | .....  |

## 8. OŚWIADCZENIE W SPRAWIE KORESPONDENCJI ELEKTRONICZNEJ

Wyrażam zgodę       Nie wyrażam zgody

na doręczanie korespondencji w niniejszej sprawie za pomocą środków komunikacji elektronicznej w rozumieniu art. 2 pkt 5 ustawy z dnia 18 lipca 2002 r. o świadczeniu usług drogą elektroniczną (Dz. U. z 2020 r. poz. 344).

## 9. ZAŁĄCZNIKI

- Pełnomocnictwo do reprezentowania składającego pismo lub pełnomocnictwo do doręczeń (zgodnie z ustawą z dnia 16 listopada 2006 r. o opłacie skarbowej (Dz. U. z 2023 r. poz. 2111)) – jeżeli składający pismo działa przez pełnomocnika.
- Potwierdzenie uiszczenia opłaty skarbowej od pełnomocnictwa – jeżeli obowiązek uiszczenia takiej opłaty wynika z ustawy z dnia 16 listopada 2006 r. o opłacie skarbowej.
- (Nieobowiązkowo). Określenie granic terenu w formie graficznej w przypadku wskazania terenu objętego pismem jako części działki ewidencyjnej lub działek ewidencyjnych.
- (Nieobowiązkowo). Inne załączniki – w przypadku zaznaczenia pola należy podać nazwy załączników.<sup>9)</sup>

1. Załącznik nr 1 do pisma z dnia 28 października 2024 r. (IZP.41.1357.2024) – załącznik graficzny ukazujący zasięg prognozowanego oddziaływania hałasu lotniczego dla pory dnia.
2. Załącznik nr 2 do pisma z dnia 28 października 2024 r. (IZP.41.1357.2024) – załącznik graficzny ukazujący zasięg prognozowanego oddziaływania hałasu lotniczego dla pory nocy.

## 10. PODPIS SKŁADAJĄCEGO PISMO (PEŁNOMOCNIKA) I DATA PODPISU

Podpis powinien być czytelny. Podpis i datę podpisu umieszcza się w przypadku składania pisma w postaci papierowej.

Podpis: .....

Data: 28 października 2024 r.

/Dokument podpisany kwalifikowanym podpisem elektronicznym/

---

<sup>1)</sup> Można zaznaczyć więcej niż jedno pole. W ramach jednego pisma można wybrać tylko te akty, w przypadku których pismo będzie wysyłane do tego samego organu wskazanego w pkt 1. W przypadku gdy treść wniosku lub uwagi związana jest z dokumentem powiązany z aktem planowania przestrzennego (np. sporządzanej w toku procedowania aktu, w ramach strategicznej oceny oddziaływania na środowisko, prognozy oddziaływania na środowisko), należy w pkt 3 wybrać rodzaj aktu planowania przestrzennego, którego ten dokument dotyczy, po czym wprowadzić treść wniosku lub uwagi w pkt 7.1 lub 7.2.

<sup>2)</sup> Nie dotyczy planu zagospodarowania przestrzennego województwa.

<sup>3)</sup> Nie dotyczy planu zagospodarowania przestrzennego województwa i audytu krajobrazowego.

<sup>4)</sup> W pkt 4 należy podać adres zamieszkania albo siedziby składającego pismo. W przypadku wypełnienia pkt 5 podaje się adres do korespondencji składającego pismo, jeżeli jest inny niż adres podany w pkt 4. W przypadku wypełnienia pkt 6 podaje się adres zamieszkania albo siedziby pełnomocnika. W przypadku większej liczby składających pismo lub pełnomocników dane kolejnych składających pismo lub pełnomocników dodaje się w formularzu albo zamieszcza na osobnych stronach i dołącza do formularza.

<sup>5)</sup> Adres skrytki ePUAP lub adres do doręczeń elektronicznych wskazuje się w przypadku wyrażenia zgody na doręczanie korespondencji za pomocą środków komunikacji elektronicznej, z zastrzeżeniem przypadków, w których organ, zgodnie z przepisami ustawy z dnia 18 listopada 2020 r. o doręczeniach elektronicznych (Dz. U. z 2023 r. poz. 285, z późn. zm.), ma obowiązek doręczenia korespondencji na adres do doręczeń elektronicznych.

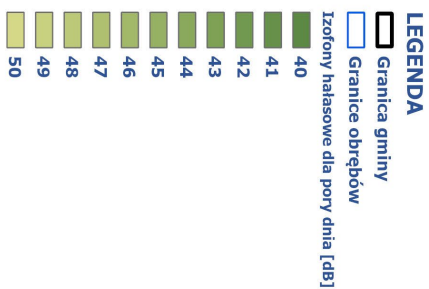
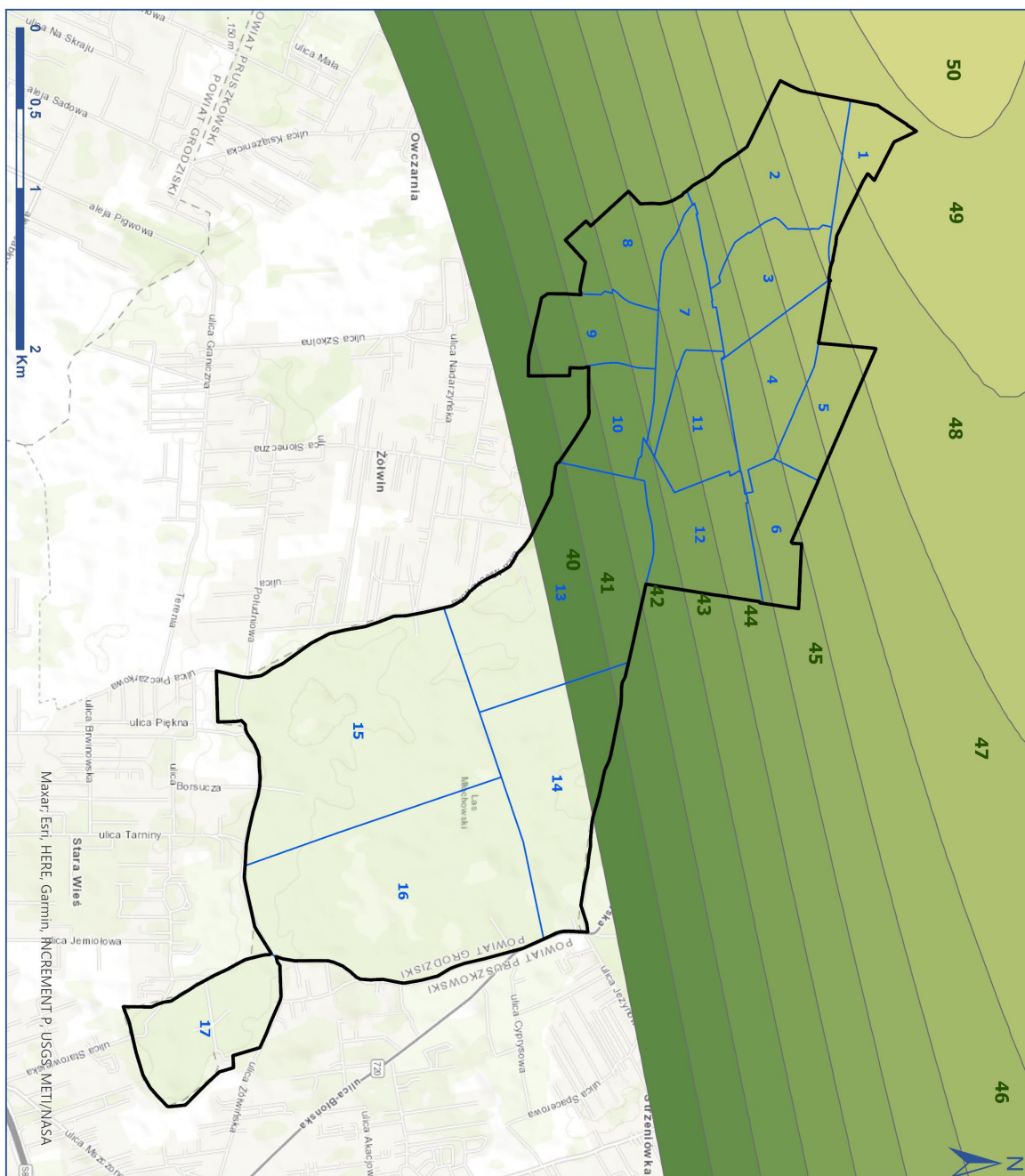
<sup>6)</sup> Maksymalna liczba znaków w pkt 7.1. wynosi 1000, natomiast w przypadku pkt 7.2.4. wartość ta odnosi się do pojedynczego wiersza. W przypadku potrzeby dodatkowego uzasadnienia, które wykracza poza wskazany limit znaków, uzasadnienie zamieszcza się na osobnych stronach i dołącza do formularza. W przypadku większej liczby wierszy w pkt 7.2.4. kolejne wiersze dodaje się w formularzu albo zamieszcza na osobnych stronach i dołącza do formularza.

<sup>7)</sup> W przypadku zaznaczenia pola „nie” (wskazania terenu objętego pismem jako części działki ewidencyjnej lub działek ewidencyjnych) można dodać załącznik z określeniem granic terenu w formie graficznej.

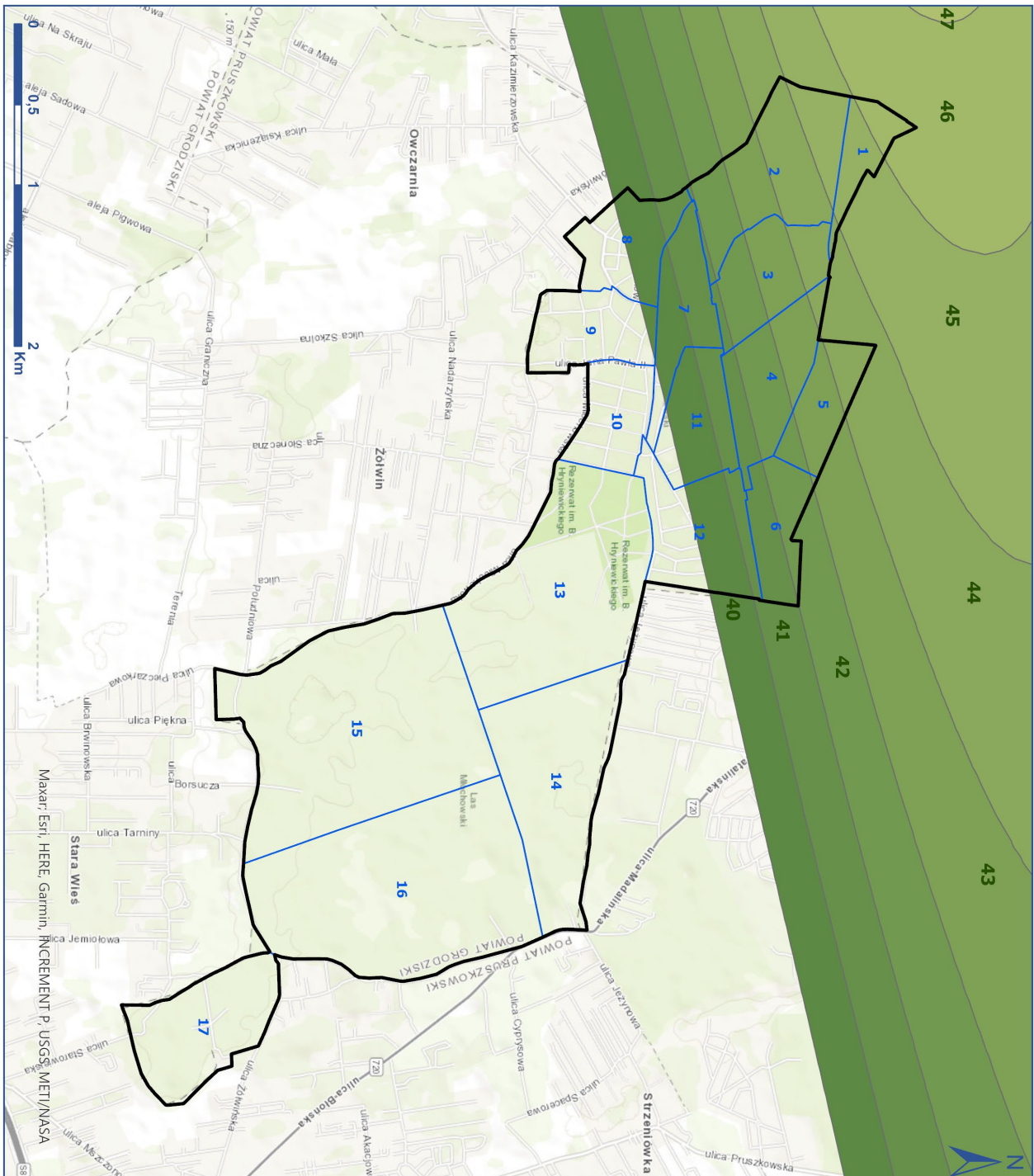
<sup>8)</sup> Podaje się nazwę lub symbol klasy przeznaczenia terenu zgodnie ze standardami określonymi w przepisach wykonawczych wydanych na podstawie art. 16 ust. 2 ustawy z dnia 27 marca 2003 r. o planowaniu i zagospodarowaniu przestrzennym (Dz. U. z 2023 r. poz. 977, z późn. zm.).

<sup>9)</sup> W przypadku dołączenia do pisma załączników zawierających dane osobowe, inne niż wymienione w pkt 4, 5 i 6, załączniki te należy zanonimizować, tj. ukryć dane osobowe.

**ZAŁĄCZNIK NR 3 DO PISMA Z DNIA 28 PAŹDZIERNIKA 2024 R. (IZP.41.1357.2024) – ZAŁĄCZNIK GRAFICZNY UKAZUJĄCY ZASIĘG PROGNOZOWANEGO ODDZIAŁYWANIA HAŁASU LOTNICZEGO DLA PORY DNIA.**



**ZAŁĄCZNIK NR 4 DO PISMA Z DNIA 28 PAŹDZIERNIKA 2024 R. (IZP.41.1357.2024) – ZAŁĄCZNIK GRAFICZNY UKAZUJĄCY ZASIĘG PROGNOZOWANEGO ODDZIAŁYWANIA HAŁASU LOTNICZEGO DLA PORY NOCY.**



- LEGENDA**
- Granica gminy
  - Granice obszarów
  - Izofony hałasowe dla pory nocy [dB]
  - 40
  - 41
  - 42
  - 43
  - 44
  - 45
  - 46
  - 47



# Minister Rolnictwa i Rozwoju Wsi

---

Warszawa, 30 października 2024 r.  
znak sprawy: DNI.bi.660.939.2024  
e-mail: Marek.Krajewski@minrol.gov.pl

Pan  
Mirostaw Wilusz  
Zastępca Burmistrza Miasta Podkowa Leśna

Dotyczy: zawiadomienia w sprawie przystąpienia do sporządzenia planu ogólnego  
Miasta Podkowa Leśna

Szanowny Panie Burmistrzu,

w związku z zawiadomieniem z dnia 11 października 2024 r. o podjęciu przez Radę Miasta Podkowa Leśna uchwały nr 30/VI/2024 z dnia 29 sierpnia 2024 r. w sprawie przystąpienia do sporządzenia planu ogólnego Miasta Podkowa Leśna, Minister Rolnictwa i Rozwoju Wsi, jako organ właściwy do opiniowania projektu planu ogólnego (1) w zakresie kształtowania rolniczej przestrzeni produkcyjnej i rozwoju produkcji rolniczej, zwraca się z prośbą, aby przy wyznaczaniu stref planistycznych władze gminy zwróciły szczególną uwagę na potrzebę ochrony rolniczej przestrzeni produkcyjnej i konieczność zapewnienia odpowiedniej przestrzeni dla rozwoju produkcji rolniczej.

Kształtowanie przestrzeni na obszarze gminy jest domeną samorządu lokalnego, niemniej jednak władze gminy, przystępując do sporządzenia planu ogólnego, zobowiązane są do przestrzegania przepisów, w tym ustawy o ochronie gruntów rolnych i leśnych (dalej u.o.g.r.l.) (2), w szczególności dotyczących ograniczania przeznaczania gruntów rolnych na cele nierolnicze.

Pragnę zwrócić uwagę, że pomimo tego, że planem objęto grunty rolne w mieście

Podkowa Leśna, dla których - w świetle przepisów art. 10a u.o.g.r.l. - nie jest wymagana zgoda Ministra na przeznaczenie na cele nierolnicze gruntów rolnych klas I-III, to władze gminy zobowiązane są także w jego granicach racjonalnie gospodarować gruntami rolnymi i utrzymywać dotychczasowe rolnicze przeznaczenie zwartych terenów rolnych. Ważne jest, aby również w miastach zapewnić dalszą działalność funkcjonujących tam gospodarstw rolnych i zachować grunty rolne o dużym potencjale produkcyjnym dla rozwoju produkcji rolniczej. Władze miasta powinny bardzo rozsądnie gospodarować wszystkimi gruntami rolnymi położonymi na swoim terenie i nie dopuszczać do ingerencji nierolniczego zainwestowania w rolniczą przestrzeń produkcyjną (bez względu na klasę gruntów rolnych).

W związku z tym, projektując w ramach planu ogólnego strefy planistyczne o charakterze nierolniczym, Burmistrz Miasta Podkowa Leśna powinien opierać się na wielokryterialnej analizie, mając m.in. na względzie przepisy art. 3 ust. 1 pkt 1 oraz art. 6 ust. 1 u.o.g.r.l.

Niezbędne jest bowiem zidentyfikowanie posiadanych rezerw inwestycyjnych powstałych w ramach poprzednich procedur planistycznych, terenów mniej przydatnych dla produkcji rolniczej, realnych potrzeb inwestycyjnych, wynikających ze struktury demograficznej lokalnej społeczności i uwarunkowań infrastrukturalnych. Zrozumiałe jest, że rozwój pozarolniczych inwestycji wiąże się z koniecznością zmiany przeznaczenia gruntów rolnych na cele inne niż rolnicze. Niemniej jednak rozwój funkcji nierolniczych na terenach rolnych nie może stanowić bariery dla funkcjonujących tam gospodarstw rolnych.

Pragnę zwrócić uwagę, że projektowanie terenów mieszkaniowych jednorodzinnych czy produkcyjno-usługowych przy jednoczesnym rozdzieleniu zwartego obszaru pozostawionych w ich sąsiedztwie terenów upraw rolnych, nie jest uzasadnione ani pod względem racjonalnego gospodarowania gruntami rolnymi, ani stworzenia harmonijnej i uporządkowanej przestrzeni o charakterze nierolniczym. Wysoka jakość gleb, wielkość, zwartość oraz ukształtowanie obszaru, są argumentem za pozostawieniem takich gruntów dla produkcji rolniczej w celu zachowania i rozwoju funkcji nierynkowych, bezpośrednio związanych z produkcją rolną. Ochrona

najcenniejszych dla rolnictwa gruntów ma kluczowe znaczenie dla zapewnienia przyszłym pokoleniom bezpieczeństwa żywnościowego.

Z wyrazami szacunku

z up. Ministra Rolnictwa i Rozwoju Wsi  
Lidia Kostańska  
dyrektor  
Departamentu Nieruchomości i  
Infrastruktury Wsi  
/podpisano elektronicznie/

Podstawa prawna:

- (1) ustawa z dnia 27 marca 2003 r. o planowaniu i zagospodarowaniu przestrzennym (Dz. U. z 2023 r. poz. 977 z późn. zm.);
- (2) ustawa z dnia 3 lutego 1995 r. o ochronie gruntów rolnych i leśnych (Dz. U. z 2024 r. poz. 82).

# Pismo dotyczące aktu planowania przestrzennego

## 1. ORGAN, DO KTÓREGO JEST SKŁADANE PISMO

Nazwa: **Burmistrz Miasta Podkowa Leśna**

## 2. RODZAJ PISMA<sup>1)</sup>

- 2.1. wniosek do projektu aktu                       2.2. uwaga do konsultowanego projektu aktu<sup>2)</sup>  
 2.3. wniosek o zmianę aktu<sup>3)</sup>                       2.4. wniosek o sporządzenie aktu<sup>3)</sup>

## 3. RODZAJ AKTU PLANOWANIA PRZESTRZENNEGO<sup>1)</sup>

- 3.1. plan ogólny gminy  
 3.2. miejscowy plan zagospodarowania przestrzennego, w tym zintegrowany plan inwestycyjny lub miejscowy plan rewitalizacji  
 3.3. uchwała ustalająca zasady i warunki sytuowania obiektów małej architektury, tablic reklamowych i urządzeń reklamowych oraz ogrodzeń, ich gabaryty, standardy jakościowe oraz rodzaje materiałów budowlanych, z jakich mogą być wykonane  
 3.4. audyt krajobrazowy  
 3.5. plan zagospodarowania przestrzennego województwa

## 4. DANE SKŁADAJĄCEGO PISMO<sup>4)</sup>

Imię i nazwisko lub nazwa: **Minister Rolnictwa i Rozwoju Wsi**

Kraj: ..... Województwo: .....

Powiat: ..... Gmina: .....

Ulica: Wspólna Nr domu: 30 Nr lokalu: .....

Miejscowość: Warszawa Kod pocztowy: 00-930 Warszawa

E-mail (w przypadku gdy składający pismo posiada adres e-mail): sekretariat.dni@minrol.gov.pl

Nr tel. (nieobowiązkowo): .....

Adres skrytki ePUAP lub adres do doręczeń elektronicznych<sup>5)</sup>: .....

4.1. Czy składający pismo jest właścicielem lub użytkownikiem wieczystym nieruchomości objętej wnioskiem lub uwagą?

tak       nie

## 5. ADRES DO KORESPONDENCJI SKŁADAJĄCEGO PISMO<sup>4)</sup>

(Nieobowiązkowo)

Kraj: ..... Województwo: .....

Powiat: ..... Gmina: .....

Ulica: ..... Nr domu: ..... Nr lokalu: .....

Miejscowość: ..... Kod pocztowy: .....

## 6. DANE PEŁNOMOCNIKA<sup>4)</sup>

(Nieobowiązkowo)

pełnomocnik       pełnomocnik do doręczeń

Imię i nazwisko: .....

Kraj: ..... Województwo: .....

Powiat: ..... Gmina: .....

Ulica: ..... Nr domu: ..... Nr lokalu: .....

Miejscowość: ..... Kod pocztowy: .....

E-mail (w przypadku gdy pełnomocnik posiada adres e-mail): .....

Nr ..... tel. .... (nieobowiązkowo): .....

Adres skrytki ePUAP lub adres do doręczeń elektronicznych<sup>5)</sup>: .....

## 7. TREŚĆ PISMA

### 7.1. Treść<sup>6)</sup> Stanowisko Ministra Rolnictwa i Rozwoju Wsi do planu ogólnego.

.....

.....

.....

.....

.....

.....

### 7.2. (Nieobowiązkowo) W przypadku wypełnienia, należy uzupełnić każdą z kolumn tabeli.

Szczegółowe informacje dotyczące treści pisma w odniesieniu do działek ewidencyjnych:

| Lp. | 7.2.1. Nazwa aktu planowania przestrzennego | 7.2.2. Identyfikator działki lub działek ewidencyjnych | 7.2.3. Czy teren objęty pismem obejmuje całość działki lub działek ewidencyjnych <sup>7)</sup> | 7.2.4. Treść <sup>6)</sup> |
|-----|---|--|--|----------------------------|
| 1   | .....                                       | .....  | <input type="checkbox"/> tak<br><input type="checkbox"/> nie                                   | .....                      |

### 7.3. (Nieobowiązkowo) W przypadku wypełnienia, należy uzupełnić każdą z kolumn tabeli.

Szczegółowe informacje dotyczące działek ewidencyjnych oraz niektórych parametrów – w przypadku zaznaczenia w pkt 2: wniosku do projektu aktu (pkt 2.1), uwagi do konsultowanego projektu aktu (pkt 2.2) lub wniosku o zmianę aktu (pkt 2.3) oraz w pkt 3: planu ogólnego gminy (pkt 3.1) lub miejscowego planu zagospodarowania przestrzennego, w tym zintegrowanego planu inwestycyjnego lub miejscowego planu rewitalizacji (pkt 3.2):

| Lp. | 7.3.1. Nazwa planu ogólnego gminy lub miejscowego planu zagospodarowania przestrzennego | 7.3.2. Identyfikator działki lub działek ewidencyjnych | 7.3.3. Czy teren objęty pismem obejmuje całość działki lub działek ewidencyjnych <sup>7)</sup> | 7.3.4. Nazwa lub nazwy klasy przeznaczenia terenu (albo symbol lub symbole klasy przeznaczenia terenu) <sup>8)</sup> | 7.3.5. Maksymalny udział powierzchni zabudowy [%] | 7.3.6. Maksymalna wysokość zabudowy [m] | 7.3.7. Minimalny udział powierzchni biologicznie czynnej [%] |
|-----|---|--|--|--|---|---|--|
| 1   | .....   | .....  | <input type="checkbox"/> tak<br><input type="checkbox"/> nie                                   | .....  | .....   | .....                                   | .....  |

## 8. OŚWIADCZENIE W SPRAWIE KORESPONDENCJI ELEKTRONICZNEJ

Wyrażam zgodę       Nie wyrażam zgody

na doręczanie korespondencji w niniejszej sprawie za pomocą środków komunikacji elektronicznej w rozumieniu art. 2 pkt 5 ustawy z dnia 18 lipca 2002 r. o świadczeniu usług drogą elektroniczną (Dz. U. z 2020 r. poz. 344).

## 9. ZAŁĄCZNIKI

- Pełnomocnictwo do reprezentowania składającego pismo lub pełnomocnictwo do doręczeń (zgodnie z ustawą z dnia 16 listopada 2006 r. o opłacie skarbowej (Dz. U. z 2023 r. poz. 2111)) – jeżeli składający pismo działa przez pełnomocnika.
- Potwierdzenie uiszczenia opłaty skarbowej od pełnomocnictwa – jeżeli obowiązek uiszczenia takiej opłaty wynika z ustawy z dnia 16 listopada 2006 r. o opłacie skarbowej.
- (Nieobowiązkowo). Określenie granic terenu w formie graficznej w przypadku wskazania terenu objętego pismem jako części działki ewidencyjnej lub działek ewidencyjnych.
- (Nieobowiązkowo). Inne załączniki – w przypadku zaznaczenia pola należy podać nazwy załączników.<sup>9)</sup> **Stanowisko Ministra Rolnictwa i Rozwoju Wsi do planu ogólnego.**

## 10. PODPIS SKŁADAJĄCEGO PISMO (PEŁNOMOCNIKA) I DATA PODPISU

Podpis powinien być czytelny. Podpis i datę podpisu umieszcza się w przypadku składania pisma w postaci papierowej.

Podpis: .....

Data: .....

<sup>1)</sup> Można zaznaczyć więcej niż jedno pole. W ramach jednego pisma można wybrać tylko te akty, w przypadku których pismo będzie wysyłane do tego samego organu wskazanego w pkt 1. W przypadku gdy treść wniosku lub uwagi związana jest z dokumentem powiązany z aktem planowania przestrzennego (np. sporządzanej w toku procedowania aktu, w ramach strategicznej oceny oddziaływania na środowisko, prognozy oddziaływania na środowisko), należy w pkt 3 wybrać rodzaj aktu planowania przestrzennego, którego ten dokument dotyczy, po czym wprowadzić treść wniosku lub uwagi w pkt 7.1 lub 7.2.

<sup>2)</sup> Nie dotyczy planu zagospodarowania przestrzennego województwa.

<sup>3)</sup> Nie dotyczy planu zagospodarowania przestrzennego województwa i audytu krajobrazowego.

<sup>4)</sup> W pkt 4 należy podać adres zamieszkania albo siedziby składającego pismo. W przypadku wypełnienia pkt 5 podaje się adres do korespondencji składającego pismo, jeżeli jest inny niż adres podany w pkt 4. W przypadku wypełnienia pkt 6 podaje się adres zamieszkania albo siedziby pełnomocnika. W przypadku większej liczby składających pismo lub pełnomocników dane kolejnych składających pismo lub pełnomocników dodaje się w formularzu albo zamieszcza na osobnych stronach i dołącza do formularza.

<sup>5)</sup> Adres skrytki ePUAP lub adres do doręczeń elektronicznych wskazuje się w przypadku wyrażenia zgody na doręczanie korespondencji za pomocą środków komunikacji elektronicznej, z zastrzeżeniem przypadków, w których organ, zgodnie z przepisami ustawy z dnia 18 listopada 2020 r. o doręczeniach elektronicznych (Dz. U. z 2023 r. poz. 285, z późn. zm.), ma obowiązek doręczenia korespondencji na adres do doręczeń elektronicznych.

<sup>6)</sup> Maksymalna liczba znaków w pkt 7.1. wynosi 1000, natomiast w przypadku pkt 7.2.4. wartość ta odnosi się do pojedynczego wiersza. W przypadku potrzeby dodatkowego uzasadnienia, które wykracza poza wskazany limit znaków, uzasadnienie zamieszcza się na osobnych stronach i dołącza do formularza. W przypadku większej liczby wierszy w pkt 7.2.4. kolejne wiersze dodaje się w formularzu albo zamieszcza na osobnych stronach i dołącza do formularza.

<sup>7)</sup> W przypadku zaznaczenia pola „nie” (wskazania terenu objętego pismem jako części działki ewidencyjnej lub działek ewidencyjnych) można dodać załącznik z określeniem granic terenu w formie graficznej.

<sup>8)</sup> Podaje się nazwę lub symbol klasy przeznaczenia terenu zgodnie ze standardami określonymi w przepisach wykonawczych wydanych na podstawie art. 16 ust. 2 ustawy z dnia 27 marca 2003 r. o planowaniu i zagospodarowaniu przestrzennym (Dz. U. z 2023 r. poz. 977, z późn. zm.).

<sup>9)</sup> W przypadku dołączenia do pisma załączników zawierających dane osobowe, inne niż wymienione w pkt 4, 5 i 6, załączniki te należy zanonimizować, tj. ukryć dane osobowe.

I-1.468.1.122.2024.1.AG

Warszawa, 29 października 2024 r.

**Burmistrz Miasta  
Podkowa Leśna**  
ul. Akacjowa 39/41  
05-807 Podkowa Leśna

W nawiązaniu do zawiadomienia znak PRM.6721.1.2024 z dnia 11 października 2024 r. (data wpływu do tut. urzędu: 14 października 2024 r.) o podjęciu przez Radę Miasta Podkowa Leśna uchwały Nr 30/VI/2024 z dnia 29 sierpnia 2024 r. w sprawie przystąpienia do sporządzania planu ogólnego Miasta Podkowa Leśna, Mazowiecki Zarząd Dróg Wojewódzkich w Warszawie w załączniku przesyła wypełniony formularz dotyczący ww. planu ogólnego zawierający wnioski.

Zastępca Dyrektora  
ds. Utrzymania Dróg i Mostów  
Mazowieckiego Zarządu Dróg Wojewódzkich  
w Warszawie  
Katarzyna Lalak -Mierzejewska  
(podpisano elektronicznie)

# Pismo dotyczące aktu planowania przestrzennego

## 1. ORGAN, DO KTÓREGO JEST SKŁADANE PISMO

Nazwa: Burmistrz Miasta Podkowa Leśna

## 2. RODZAJ PISMA<sup>1)</sup>

- 2.1. wniosek do projektu aktu  2.2. uwaga do konsultowanego projektu aktu<sup>2)</sup>  
 2.3. wniosek o zmianę aktu<sup>3)</sup>  2.4. wniosek o sporządzenie aktu<sup>3)</sup>

## 3. RODZAJ AKTU PLANOWANIA PRZESTRZENNEGO<sup>1)</sup>

- 3.1. plan ogólny gminy  
 3.2. miejscowy plan zagospodarowania przestrzennego, w tym zintegrowany plan inwestycyjny lub miejscowy plan rewitalizacji  
 3.3. uchwała ustalająca zasady i warunki sytuowania obiektów małej architektury, tablic reklamowych i urządzeń reklamowych oraz ogrodzeń, ich gabaryty, standardy jakościowe oraz rodzaje materiałów budowlanych, z jakich mogą być wykonane  
 3.4. audyt krajobrazowy  
 3.5. plan zagospodarowania przestrzennego województwa

## 4. DANE SKŁADAJĄCEGO PISMO<sup>4)</sup>

Imię i nazwisko lub nazwa: Mazowiecki Zarząd Dróg Wojewódzkich w Warszawie

Kraj: Polska Województwo: mazowieckie

Powiat: Warszawa Gmina: Warszawa

Ulica: Mazowiecka Nr domu: 14 Nr lokalu:

Miejscowość: Warszawa Kod pocztowy: 00-048

E-mail (w przypadku gdy składający pismo posiada adres e-mail): [dyrekcja@mzdw.pl](mailto:dyrekcja@mzdw.pl)

Nr tel. (nieobowiązkowo): 22 244 90 00

Adres skrytki ePUAP lub adres do doręczeń elektronicznych<sup>5)</sup>: /mzdw\_wawa/Domyslna

4.1. Czy składający pismo jest właścicielem lub użytkownikiem wieczystym nieruchomości objętej wnioskiem lub uwagą?

- tak  nie

## 5. ADRES DO KORESPONDENCJI SKŁADAJĄCEGO PISMO<sup>4)</sup>

(Nieobowiązkowo)

Kraj: ..... Województwo: .....

Powiat: ..... Gmina: .....

Ulica: ..... Nr domu: ..... Nr lokalu: .....

Miejscowość: ..... Kod pocztowy: .....

## 6. DANE PEŁNOMOCNIKA<sup>4)</sup>

(Nieobowiązkowo)

- pełnomocnik  pełnomocnik do doręczeń

Imię i nazwisko: .....

Kraj: ..... Województwo: .....

Powiat: ..... Gmina: .....

Ulica: ..... Nr domu: ..... Nr lokalu: .....

Miejscowość: ..... Kod pocztowy: .....

E-mail (w przypadku gdy pełnomocnik posiada adres e-mail): .....

Nr tel. (nieobowiązkowo): .....

Adres skrytki ePUAP lub adres do doręczeń elektronicznych<sup>5)</sup>: .....

## 7. TREŚĆ PISMA

7.1. Treść<sup>6)</sup>

Mazowiecki Zarząd Dróg Wojewódzkich w Warszawie wnosi o:

1. Zachowanie aktualnej szerokości pasa drogowego drogi wojewódzkiej nr 719.
2. Zachowanie klasy „GP” dla drogi wojewódzkiej nr 719.
3. Uwzględnienie podczas określania przeznaczenia terenów przyległych do drogi wojewódzkiej nr 719 faktu, iż jako obiekt liniowy ma wpływ na klimat akustyczny otoczenia.
4. Planowanie ewentualnych skrzyżowań z drogą wojewódzką nr 719 w odstępach wynoszących nie mniej niż 800 m.

7.2. (Nieobowiązkowo) W przypadku wypełnienia, należy uzupełnić każdą z kolumn tabeli.

Szczegółowe informacje dotyczące treści pisma w odniesieniu do działek ewidencyjnych:

| Lp. | 7.2.1. Nazwa aktu planowania przestrzennego | 7.2.2. Identyfikator działki lub działek ewidencyjnych | 7.2.3. Czy teren objęty pismem obejmuje całość działki lub działek ewidencyjnych <sup>7)</sup> | 7.2.4. Treść <sup>6)</sup> |
|-----|---|--|--|----------------------------|
| 1   | .....                                       | .....  | <input type="checkbox"/> tak<br><input type="checkbox"/> nie                                   | .....<br>.....<br>.....    |

7.3. (Nieobowiązkowo) W przypadku wypełnienia, należy uzupełnić każdą z kolumn tabeli.

Szczegółowe informacje dotyczące działek ewidencyjnych oraz niektórych parametrów – w przypadku zaznaczenia w pkt 2: wniosku do projektu aktu (pkt 2.1), uwagi do konsultowanego projektu aktu (pkt 2.2) lub wniosku o zmianę aktu (pkt 2.3) oraz w pkt 3: planu ogólnego gminy (pkt 3.1) lub miejscowego planu zagospodarowania przestrzennego, w tym zintegrowanego planu inwestycyjnego lub miejscowego planu rewitalizacji (pkt 3.2):

| Lp. | 7.3.1. Nazwa planu ogólnego gminy lub miejscowego planu zagospodarowania przestrzennego | 7.3.2. Identyfikator działki lub działek ewidencyjnych | 7.3.3. Czy teren objęty pismem obejmuje całość działki lub działek ewidencyjnych <sup>7)</sup> | 7.3.4. Nazwa lub nazwy klasy przeznaczenia terenu (albo symbol lub symbole klasy przeznaczenia terenu) <sup>8)</sup> | 7.3.5. Maksymalny udział powierzchni zabudowy [%] | 7.3.6. Maksymalna wysokość zabudowy [m] | 7.3.7. Minimalny udział powierzchni biologicznie czynnej [%] |
|-----|---|--|--|--|---|---|--|
| 1   | .....   | .....  | <input type="checkbox"/> tak<br><input type="checkbox"/> nie                                   | .....  | .....   | .....                                   | .....  |

## 8. OŚWIADCZENIE W SPRAWIE KORESPONDENCJI ELEKTRONICZNEJ

Wyrażam zgodę       Nie wyrażam zgody

na doręczanie korespondencji w niniejszej sprawie za pomocą środków komunikacji elektronicznej w rozumieniu art. 2 pkt 5 ustawy z dnia 18 lipca 2002 r. o świadczeniu usług drogą elektroniczną (Dz. U. z 2020 r. poz. 344).

## 9. ZAŁĄCZNIKI

- Pełnomocnictwo do reprezentowania składającego pismo lub pełnomocnictwo do doręczeń (zgodnie z ustawą z dnia 16 listopada 2006 r. o opłacie skarbowej (Dz. U. z 2023 r. poz. 2111)) – jeżeli składający pismo działa przez pełnomocnika.
- Potwierdzenie uiszczenia opłaty skarbowej od pełnomocnictwa – jeżeli obowiązek uiszczenia takiej opłaty wynika z ustawy z dnia 16 listopada 2006 r. o opłacie skarbowej.
- (Nieobowiązkowo). Określenie granic terenu w formie graficznej w przypadku wskazania terenu objętego pismem jako części działki ewidencyjnej lub działek ewidencyjnych.
- (Nieobowiązkowo). Inne załączniki – w przypadku zaznaczenia pola należy podać nazwy załączników.<sup>9)</sup>  
.....

## 10. PODPIS SKŁADAJĄCEGO PISMO (PEŁNOMOCNIKA) I DATA PODPISU

Podpis powinien być czytelny. Podpis i datę podpisu umieszcza się w przypadku składania pisma w postaci papierowej.

Zastępca Dyrektora  
ds. Utrzymania Dróg i Mostów  
Mazowieckiego Zarządu Dróg Wojewódzkich  
w Warszawie  
Katarzyna Lalak -Mierzejewska  
(podpisano elektronicznie)

Podpis:

---

Data: 29.10.2024 r.

<sup>1)</sup> Można zaznaczyć więcej niż jedno pole. W ramach jednego pisma można wybrać tylko te akty, w przypadku których pismo będzie wysyłane do tego samego organu wskazanego w pkt 1. W przypadku gdy treść wniosku lub uwagi związana jest z dokumentem powiązany z aktem planowania przestrzennego (np. sporządzanej w toku procedowania aktu, w ramach strategicznej oceny oddziaływania na środowisko, prognozy oddziaływania na środowisko), należy w pkt 3 wybrać rodzaj aktu planowania przestrzennego, którego ten dokument dotyczy, po czym wprowadzić treść wniosku lub uwagi w pkt 7.1 lub 7.2.

<sup>2)</sup> Nie dotyczy planu zagospodarowania przestrzennego województwa.

<sup>3)</sup> Nie dotyczy planu zagospodarowania przestrzennego województwa i audytu krajobrazowego.

<sup>4)</sup> W pkt 4 należy podać adres zamieszkania albo siedziby składającego pismo. W przypadku wypełnienia pkt 5 podaje się adres do korespondencji składającego pismo, jeżeli jest inny niż adres podany w pkt 4. W przypadku wypełnienia pkt 6 podaje się adres zamieszkania albo siedziby pełnomocnika. W przypadku większej liczby składających pismo lub pełnomocników dane kolejnych składających pismo lub pełnomocników dodaje się w formularzu albo zamieszcza na osobnych stronach i dołącza do formularza.

<sup>5)</sup> Adres skrytki ePUAP lub adres do doręczeń elektronicznych wskazuje się w przypadku wyrażenia zgody na doręczanie korespondencji za pomocą środków komunikacji elektronicznej, z zastrzeżeniem przypadków, w których organ, zgodnie z przepisami ustawy z dnia 18 listopada 2020 r. o doręczeniach elektronicznych (Dz. U. z 2023 r. poz. 285, z późn. zm.), ma obowiązek doręczenia korespondencji na adres do doręczeń elektronicznych.

<sup>6)</sup> Maksymalna liczba znaków w pkt 7.1. wynosi 1000, natomiast w przypadku pkt 7.2.4. wartość ta odnosi się do pojedynczego wiersza. W przypadku potrzeby dodatkowego uzasadnienia, które wykracza poza wskazany limit znaków, uzasadnienie zamieszcza się na osobnych stronach i dołącza do formularza. W przypadku większej liczby wierszy w pkt 7.2.4. kolejne wiersze dodaje się w formularzu albo zamieszcza na osobnych stronach i dołącza do formularza.

<sup>7)</sup> W przypadku zaznaczenia pola „nie” (wskazania terenu objętego pismem jako części działki ewidencyjnej lub działek ewidencyjnych) można dodać załącznik z określeniem granic terenu w formie graficznej.

<sup>8)</sup> Podaje się nazwę lub symbol klasy przeznaczenia terenu zgodnie ze standardami określonymi w przepisach wykonawczych wydanych na podstawie art. 16 ust. 2 ustawy z dnia 27 marca 2003 r. o planowaniu i zagospodarowaniu przestrzennym (Dz. U. z 2023 r. poz. 977, z późn. zm.).

<sup>9)</sup> W przypadku dołączenia do pisma załączników zawierających dane osobowe, inne niż wymienione w pkt 4, 5 i 6, załączniki te należy zanonimizować, tj. ukryć dane osobowe.



2024-76299

DE-DSW-DUW-WFW.071.652.2024.2

**Warszawa, 29 października 2024r.**

**URZĄD MIEJSKI W PODKOWIE LEŚNEJ**

UL. AKACJOWA 39/41  
05-807 PODKOWA LEŚNA

*Dotyczy: Zawiadomienie dot. planu ogólnego Gminy Podkowa Leśna*

W odpowiedzi na pismo znak PRM.6721.1.2024 z dnia 11.10.2024 r. w sprawie zawiadomienia o przystąpieniu do sporządzenia planu ogólnego Gminy Podkowa Leśna, zgodnie z uchwałą Nr 30/VI/2024 Rady Miasta Podkowa Leśna z dnia 29 sierpnia 2024 r. informujemy, że na obszarze objętym planem ogólnym nie istnieją i nie są planowane urządzenia sieci przesyłowej będące własnością Polskich Sieci Elektroenergetycznych S.A. z siedzibą w Konstancinie – Jeziornie.

W związku z powyższym nie zgłaszamy wniosków do sporządzanego planu ogólnego.

Wszelką korespondencję w niniejszej sprawie należy przekazywać:

- w formie papierowej – na adres: PSE S.A., Departament Eksploatacji w Warszawie, Al. Jerozolimskie 132, 02-305 Warszawa lub
- w formie elektronicznej - na adres e-mail: [kancelaria@pse.pl](mailto:kancelaria@pse.pl), ePUAP: /PSE\_SA/SkrytkaESP

Kontakt telefoniczny pod nr 22 690 96 01. Sprawę ze strony PSE S.A. prowadzi Justyna Gałka.

Niniejsze pismo zostało podpisane kwalifikowanym podpisem elektronicznym.

Z poważaniem

Z upoważnienia Zarządu PSE S.A.  
Dyrektor ds. Usług Sieciowych w Warszawie

Kopię otrzymują:

1. PSE S.A., Departament Eksploatacji,
2. PSE S.A., Centralna Jednostka Inwestycyjna,
3. PSE S.A., Departament Rozwoju Systemu,
4. a/a.

Polskie Sieci Elektroenergetyczne Spółka Akcyjna,  
05-520 Konstancin Jeziorna, Warszawska 165

**Adres do korespondencji:** PSE S.A. Departament Eksploatacji w Warszawie, 02-305 Warszawa, Aleje Jerozolimskie 132  
Sekretariat: tel. +48 22 690 96 01 fax +48 22 690 96 06, [www.pse.pl](http://www.pse.pl) mail: sekretariat.centrum@pse.pl

NIP 526-27-48-966, REGON 015668195, Nr KRS 0000197596  
Sąd Rejonowy dla m.st. Warszawy, XIV Wydział Krajowego Rejestru Sądowego,  
Wysokość kapitału zakładowego: 9.605.473.000.00, kapitał zakładowy w całości wpłacony

Numer rachunku bankowego:  
56124059181111000049137468

Grodzisk Mazowiecki 25.10.2024r.

**DT.465.27.2024**

**Burmistrz Miasta Podkowa Leśna**

ul. Akacyjowa 39/41

05 – 807 Podkowa Leśna

**Dotyczy: Sporządzenia projektu Planu Ogólnego Miasta Podkowa Leśna – sprawa znak: PRM.6721.1.2024**

W związku z przystąpieniem przez Miasto Podkowa Leśna do sporządzenia Planu Ogólnego Miasta Podkowa Leśna oraz przystąpienia do przeprowadzenia strategicznej oceny oddziaływania na środowisko do projektu Planu Ogólnego, jako zarządca dróg powiatowych, wnoszę o uwzględnienie w Planie Ogólnym następujących zapisów:

- 1. Należy dążyć do zapewnienia minimum 20m szerokości w liniach rozgraniczających pasa drogowego dróg powiatowych.*
- 2. Lokalizacja ogrodzeń posesji od strony drogi powiatowej winna być uzgodniona z zarządcą drogi.*
- 3. Sieci i urządzenia niezwiązane z funkcjonowaniem pasa drogowego, skrzynki urządzeń obcych, urządzenia pomiarowe itp., powinny być lokalizowane poza granicami pasa drogowego.*
- 4. Miejsca parkingowe w ramach inwestycji realizowanych na terenach przyległych do pasa drogowego, należy zapewnić na terenie działek objętych daną inwestycją. Lokalizacja parkingów na terenie pasa drogowego, będzie możliwa wyłącznie w ramach potrzeb zarządcy drogi.*
- 5. W przypadku dostępu terenu do dwóch lub więcej dróg, obsługa komunikacyjna terenu będzie możliwa wyłącznie z drogi o niższej kategorii.*
- 6. Nie dopuszcza się lokalizacji zjazdów w rejonie oddziaływania skrzyżowania, w miejscu, w którym nie jest zapewniona wymagana widoczność zjazdu na drogę, na odcinku drogi o pochyleniu niwelety większym niż 4%, nie bliżej wierzchołka łuku wypukłego niż wymagana odległość widoczności na zatrzymanie.*
- 7. Zabrania się odprowadzania wód opadowych i roztopowych z terenu posesji na teren pasa drogowego.*

8. Zarządca drogi powiatowej nie ponosi odpowiedzialności za skutki oddziaływania dróg powiatowych na obszary przyległe do pasa drogowego w zakresie hałasu oraz drgań.
9. Podziały terenu należy uzgodnić z Zarządcą Drogi w zakresie ich obsługi komunikacyjnej.

Z poważaniem

  
DYREKTOR  
Powiatowego Zarządu Dróg  
w Grodzisku Mazowieckim  
Marta Strawa



Warszawa,04-11-2024 r.

**MAZOWIECKI KOMENDANT WOJEWÓDZKI  
PAŃSTWOWEJ STRAŻY POŻARNEJ**

WPZ.5263.371.2024.2

**Burmistrz Miasta Podkowa Leśna  
ul. Akacjowa 39/41  
05-807 Podkowa Leśna**

W odpowiedzi na pismo Burmistrza Miasta Podkowa Leśna z dnia 11 października 2024 r. znak PRM.6721.1.2024 w przedmiocie składania wniosków na etapie przystąpienia do sporządzenia planu ogólnego Miasta Podkowa Leśna (uchwała z dnia 29 sierpnia 2024 r., Nr 30/VI/2024), Mazowiecki Komendant Wojewódzki Państwowej Straży Pożarnej informuje, że:

- na terenie Miasta Podkowa Leśna nie znajdują się zakłady o dużym ryzyku wystąpienia poważnej awarii przemysłowej;
- informacja o możliwości lokalizacji zakładów o zwiększonym lub dużym ryzyku wystąpienia poważnej awarii przemysłowej powinna znaleźć się w projekcie miejscowego planu zagospodarowania przestrzennego, jeśli wyznaczono tereny z możliwością takiego przeznaczenia. Wprowadzając przedmiotowe zapisy należy uwzględnić ograniczenia lokalizacyjne wynikające z art. 73 ustawy z dnia 27 kwietnia 2001 r. – Prawo ochrony środowiska (Dz. U z 2024 r. poz. 54 ze zm.), mając na uwadze politykę zachowania bezpiecznych odległości w kontekście zagrożeń poważnymi awariami przemysłowymi.

Jednocześnie wskazuje się, że na podstawie art. 13i pkt 5 lit. a ustawy o planowaniu i zagospodarowaniu przestrzennym (Dz. U. z 2024 r. poz. 1130), w związku z art. 3 pkt 45 ustawy Prawo ochrony środowiska należy stwierdzić, iż właściwym organem Państwowej Straży Pożarnej ze względu na sprawy dotyczące zakładów o zwiększonym ryzyku wystąpienia poważnej awarii przemysłowej jest Komendant Powiatowy Państwowej Straży Pożarnej w Grodzisku Mazowieckim.

Mazowiecki Komendant Wojewódzki  
Państwowej Straży Pożarnej  
z up. st. bryg. mgr inż. Maciej Bieńczyk  
Zastępca Komendanta  
/podpisano kwalifikowanym podpisem elektronicznym/

Otrzymują:

1. Adresat.
2. Aa.

Do wiadomości:

Komendant Powiatowy PSP w Grodzisku Mazowieckim

*Pismo zostało wydane w formie elektronicznej.*



Warszawa,

SPU.5150.453.2024.AOL/WT

**Burmistrz Miasta Podkowa Leśna  
ul. Akacyjowa 39/41  
05-807 Podkowa Leśna**

**Dot. PRM.6721.1.2024**

W odpowiedzi na zawiadomienie z dnia 11.10.2024 r., (data wpływu 14.10.2024 r.), o podjęciu przez Radę Miasta Podkowa Leśna uchwały nr 30/VI/2024 z dnia 29.08.2024 r. w sprawie przystąpienia do sporządzenia planu ogólnego Miasta Podkowa Leśna wskazuję, że zgodnie z art. 13b ustawy z dnia 27 marca 2003 r. o planowaniu i zagospodarowaniu przestrzennym (Dz.U. z 2023r. poz. 977 ze zm.):1

„Ustalenia planu ogólnego określa się, uwzględniając uwarunkowania rozwoju przestrzennego gminy, w szczególności: (...) 3. znajdujące się na obszarze gminy: (...) j) zabytki objęte formami ochrony, o których mowa w ustawie z dnia 23 lipca 2003 r. o ochronie zabytków i opiece nad zabytkami (Dz. U. z 2022 r. poz. 840 oraz z 2023 r. poz. 951 i 1688), lub ujęte w wojewódzkiej lub gminnej ewidencji zabytków oraz dobra kultury współczesnej”.

W związku z powyższym Mazowiecki Wojewódzki Konserwator Zabytków informuje, iż podstawą dla sporządzonego planu ogólnego w zakresie ochrony dóbr kultury i zabytków powinna być aktualna ocena krajobrazu kulturowego, która z jednej strony uwzględnia i weryfikuje gminny program opieki nad zabytkami z drugiej, stanowi analizę potencjału dziedzictwa w kierunku jego wykorzystania dla dalszego rozwoju miejscowości.

Układ urbanistyczny miasta ogród Podkowa Leśna wpisany jest do rejestru zabytków pod nr. A-1194 decyzją z 22.10.1981 r., jako całość unikalnego w skali kraju założenia typu „miasto – ogród”. Priorytetem jest ochrona krajobrazu kulturowego, w którym to krajobrazie istotną rolę pełni przestrzeń zawierająca elementy przyrodnicze, wpływające w sposób oczywisty na charakter miejscowości, współtworząc zespół o unikalnych walorach krajobrazowo-urbanistycznych. W związku z powyższym, z konserwatorskiego punktu widzenia, w celu zachowania urbanistycznego wizerunku miasta, szczególnie istotne jest wydobycie i zachowanie zasad historycznego rozplanowania oraz utrzymanie odpowiednich proporcji pomiędzy powierzchnią zabudowy, a terenem biologicznie czynnym.

Ponadto na terenie miasta zlokalizowane są zabytki wpisane do rejestru zabytków i ujęte w gminnej ewidencji zabytków. Wszystkie zabytkowe obszary oraz obiekty powinny być uwzględnione w planie ogólnym. Należy zauważyć, iż aktualna Gminna ewidencja zabytków miasta Podkowa Leśna nie została uchwalona. Ochrona zabytków, które znajdują się na terenie gminy należy do obowiązków samorządu lokalnego. Zadania stojące przed organami administracji publicznej (m.in. zarządami gmin), precyzuje

art. 4 Ustawy z dnia 17 września 2003 roku o ochronie zabytków i opiece nad zabytkami (DZ.U. Nr 162 z 2003 r., poz. 1568). Gminy między innymi mają dbać o: „zapewnienie warunków prawnych, organizacyjnych i finansowych umożliwiających trwałe zachowanie zabytków oraz ich zagospodarowanie i utrzymanie” oraz zapobiegać „zagrożeniom mogącym spowodować uszczerbek dla wartości zabytków”. Tym samym jednym z kluczowych elementów jest systematyczna aktualizacja i weryfikacja gminnych ewidencji zabytków w uzgodnieniu z Wojewódzkim Konserwatorem Zabytków. należy ucztyelnić, historyczny układ dróg, osie widokowe, osie kompozycyjne, wartościowe dominanty i walory ekspozycyjne zabytków.

należy ucztyelnić, historyczny układ dróg, osie widokowe, osie kompozycyjne, wartościowe dominanty i walory ekspozycyjne zabytków.

Należy zauważyć, iż kluczowym dla sporządzonego planu ogólnego jest dokument pt. *Gminny program opieki nad zabytkami*, który jest dokumentem gminny o charakterze strategicznym, obowiązkowo opracowywanym raz na cztery lata i przyjmowanym uchwałą przez radę gminy, której też wójt (burmistrz, prezydent miasta) co dwa lata przedkłada sprawozdanie z jego realizacji. Program wyznacza politykę samorządu wobec dziedzictwa lokalnego – kierunki działań służących: zachowaniu zabytków i krajobrazu kulturowego, zarządzaniu dziedzictwem materialnym i niematerialnym tak, aby służyło rozwojowi gminy (społecznemu i gospodarczemu), współpracy lokalnej w tym zakresie, zwłaszcza z właścicielami i zarządcami zabytków oraz liderami lokalnymi, upowszechnianiu i promowaniu dziedzictwa gminy. Dokument taki kreuje na długo politykę gminy, co do dziedzictwa, to, w jaki sposób będzie ono chronione i wykorzystywane w życiu gminy, a w przypadku gmin o wyjątkowo bogatym zasobie dziedzictwa, może istotnie wpływać na kierunki rozwoju (np. turystyki). Program taki niestety nie został przez miasto Podkowa Leśna sporządzony. Zatem, przed przystąpieniem do sporządzania planu ogólnego dokument taki powinien być opracowany.

Kluczowym dla sporządzonego planu ogólnego jest dokument pn. *Gminny Program Opieki Nad zabytkami Gmina Zielonka na lata 2014-2017*. W programie tym wskazane są zabytki ujęte w Gminnej ewidencji zabytków, które powinny być uwzględnione w planie ogólnym gminy. Przyjęty przez Radę Miasta w formie uchwały, Gminny Program Opieki nad Zabytkami jest elementem polityki samorządowej. Będzie służyć podejmowaniu planowych działań dotyczących inicjowania, wspierania, koordynowania badań i prac z dziedziny ochrony zabytków i krajobrazu kulturowego oraz upowszechniania i promowania dziedzictwa kulturowego. Program opieki nad zabytkami ma pomóc w aktywnym zarządzaniu zasobem stanowiącym dziedzictwo kulturowe Miasta. Wskazane w programie działania są skierowane na poprawę stanu zabytków, ich rewaloryzację oraz zwiększenie dostępności do nich mieszkańców i turystów. Gminny Program Opieki nad Zabytkami, m.in. poprzez działania edukacyjne, ma też budzić w lokalnej społeczności świadomość wspólnoty kulturowej, roli i znaczenia lokalnych wartości i wspólnych korzeni. Wspólna dbałość o zachowanie wartości kulturowych wzmacnia poczucie tożsamości. Gminny Program Opieki nad Zabytkami jest opracowywany na 4 lata. Z realizacji programu burmistrz co dwa lata sporządza sprawozdanie, które przedstawia Radzie Miasta. Kolejne sporządzane programy opieki powinny uwzględniać pojawiające się nowe uwarunkowania prawne i administracyjne, zmieniające się warunki społeczne, gospodarcze i kulturowe, nowe kryteria oceny i aktualny stan zachowania zasobu oraz prowadzone okresowo oceny efektów wdrażania obowiązującego programu. Program aktualny niestety nie został przez gminę sporządzony. Wskazana jest weryfikacja ww. listy zabytków. Zatem, przed przystąpieniem do sporządzania planu ogólnego dokument taki powinien być opracowany.

Drugim ważnym dokumentem jest *Strategia zrównoważonego rozwoju miasta ogrodu Podkowa Leśna na lata 2013-2025* uchwalona Uchwałą Nr 167/XXXIV/2013 Rady Miasta Podkowy Leśnej z dnia

14 listopada 2013 r. Jako cel strategiczny ustalono ochronę środowiska naturalnego i układu urbanistycznego miasta-ogrodu. Zadaniemi w obrębie celu strategicznego są: określenie rozwiązań architektonicznych dostosowanych do charakteru miasta i ich promocja wśród obecnych i przyszłych mieszkańców, zwiększanie świadomości mieszkańców w zakresie dziedzictwa kulturowego, w tym potrzeby ochrony cennych obiektów architektonicznych oraz zachowanie cennych architektonicznie obiektów w Podkowie Leśnej w tym willi Jókawa.

Kolejnym dokumentem istotnym przy opracowywaniu *Planu ogólnego gminy* jest *Strategia Rozwoju Województwa Mazowieckiego do 2030 roku – Innowacyjne Mazowsze*, która stanowi spójną i kompletną koncepcję rozwoju tego regionu. Jako cel priorytetowy przyjęto min. w sferze KULTURA I DZIEDZICTWO: *wykorzystanie potencjału kultury i dziedzictwa kulturowego oraz walorów środowiska przyrodniczego do rozwoju gospodarczego regionu i poprawy jakości życia. Kierunkiem działań natomiast jest wykorzystanie walorów środowiska przyrodniczego oraz potencjału dziedzictwa kulturowego dla zwiększenia atrakcyjności turystycznej regionu, upowszechnianie kultury i twórczości, wykorzystanie dziedzictwa kulturowego w działalności gospodarczej.*

Podsumowując organ konserwatorski wskazuje, iż plan ogólny gminy powinien ustalać strefy predystynowane do rozmieszczenia terenów o określonym przeznaczeniu w planach miejscowych, w tym zabytkowego układu urbanistycznego miasta. Wskaźniki urbanistyczne dla obszaru i nieruchomości objętych formami ochrony zabytków powinny być bardzo rygorystyczne. Na takich obszarach obostrzenia w zakresach: powierzchni biologicznie czynnej, linii zabudowy, wysokości budynków, funkcji czy liczby budynków możliwych do posadowienia powinny być większe. Co ważniejsze, obostrzenia powinny również dotyczyć nieruchomości zlokalizowanych w sąsiedztwie nieruchomości objętych formami ochrony zabytków. Mimo, iż działka nie jest objęta formą ochrony zabytków, to jej zabudowa może oddziaływać negatywnie na sąsiednią nieruchomość wpisaną do ewidencji lub rejestru zabytków. Ze względów konserwatorskich nie należy wprowadzać zabudowy dla obszarów zabytkowych. Postuluje się zakaz ich dogęszczania. Należy tak określić parametry i wskaźniki urbanistyczne, aby część planu dotycząca zabytków zachowywała ekstensywny charakter, poprzez zachowywanie niezabudowanej przestrzeni. Przestrzeń ta kształtuje zabytkową tkankę. Zatem, należy zadbać o dziedzictwo materialne i niematerialne, gdzie zabudowa zabytkowego terenu mogłaby zniszczyć ten aspekt dziedzictwa. Zatem, wszystkie zabytki z terenu miasta należy uwzględnić w planie ogólnym wyznaczając je w odpowiednich strefach planistycznym i profilach funkcjonalnych, z uwzględnieniem właściwych wskaźników urbanistycznych. Wskazane byłoby wyznaczenie „mini” stref tam, gdzie wyznaczona strefa planistyczna, byłaby w konflikcie z terenami zabytkowymi.

Stanowiska archeologiczne ujęte są w gminnej ewidencji zabytków miasta Podkowa Leśna [GEZ]. W GEZ nie uwzględniono jedynie stanowiska archeologicznego o numerze AZP 59-63/2, którego część znajduje się na obszarze miasta. Jest ono natomiast ujęte w wojewódzkiej i krajowej ewidencji zabytków i uwzględnione w obowiązującym *Studium uwarunkowań i kierunków zagospodarowania przestrzennego miasta Podkowa Leśna*. Przy sporządzaniu planu ogólnego należy również uwzględnić stanowisko przylegające do granic miasta Podkowa Leśna, ujęte w wojewódzkiej ewidencji zabytków pod numerem AZP 60-64/10, położone w gminie Nadarzyn.

Informuje przy tym, że dane dotyczące stanowisk archeologicznych, w tym również dane wektorowe, można uzyskać z zasobów Narodowego Instytutu Dziedzictwa. Dalsze informacje dot. ich udostępniania znajdują się na stronie: <https://nid.pl/zasoby/>.

Przy opracowywaniu planu ogólnego należy uwzględnić aktualny stan zachowania i zagospodarowania stanowisk archeologicznych.

Podstawą dla ustaleń planu ogólnego w zakresie ochrony zabytków archeologicznych powinny być ustalenia zawarte w obowiązujących miejscowych planach zagospodarowania przestrzennego. Uwzględnić należy przy tym nieujęte w ewidencjach zabytki archeologiczne, jeśli takie są objęte ochroną na mocy ustaleń planów miejscowych.

MAZOWIECKI WOJEWÓDZKI  
KONSERWATOR ZABYTKÓW

/-/

Marcin Dawidowicz

*/podpisano elektronicznie/*

Otrzymują:

1. adresat (ePUAP)
2. aa MWKZ-SPU

IOS5.2111.864.2024.KCS.1

Warszawa, 08.11.2024 r.

Dot.: przystąpienia do sporządzenia planu ogólnego Miasta Podkowa Leśna

**Burmistrz Miasta Podkowa Leśna**  
**Urząd Miasta Podkowa Leśna**  
ul. Akacjowa 39/41  
05-807 Podkowa Leśna

W związku z zawiadomieniem Burmistrza Miasta Podkowa Leśna z dnia 11.10.2024 r. znak: PRM.6721.1.2024 w sprawie podjęcia przez Radę Miasta Podkowa Leśna uchwały nr 30/VI/2024 z dnia 29 sierpnia 2024 r. w sprawie przystąpienia do sporządzenia planu ogólnego Miasta Podkowa Leśna, w oparciu o art. 13i ust. 3 pkt 5) lit. a) ustawy z dnia 27 marca 2003 r. o planowaniu i zagospodarowaniu przestrzennym, w którym zarządcy infrastruktury kolejowej zostali wskazani jako podmiot właściwy do opiniowania planów ogólnych, PKP Polskie Linie Kolejowe S.A. jako zarządca narodowej sieci linii kolejowych nie zgłasza wniosków w przedmiotowej sprawie.

Przez Miasto Podkowa Leśna nie przebiegają linie kolejowe, będące w zarządzie PKP PLK S.A. Granica miasta przebiega w odległości ponad 0,4 km od linii kolejowych nr 1 Warszawa Zachodnia – Katowice, odcinek Józefinów – Grodzisk Mazowiecki oraz nr 447 Warszawa Zachodnia – Grodzisk Mazowiecki, odcinek Warszawa Włochy Podg – Grodzisk Mazowiecki.

Informacje na temat infrastruktury kolejowej będącej w zarządzie Spółki, takie jak przebieg linii kolejowych, położenie stacji kolejowych i przystanków oraz przejazdów kolejowo-drogowych udostępniane są na portalu „Mapa Interaktywna Linii Kolejowych” pod adresem: <http://mapa.plk-sa.pl>.

Zwracamy uwagę, iż na obszarze Miasta Podkowa Leśna zlokalizowane są odcinki linii kolejowych będących w zarządzie Warszawskiej Kolei Dojazdowej Sp. z o.o.:

- nr 47 Warszawa Śródmieście WKD – Grodzisk Mazowiecki Radońska,
- nr 48 Podkowa Leśna Główna – Milanówek Grudów.

Do wiadomości:

- Urząd Transportu Kolejowego, al. Jerozolimskie 134, 02-305 Warszawa

Opracowała: Kinga Czyżewska-Szumila, tel. 224732249

# Pismo dotyczące aktu planowania przestrzennego

## 1. ORGAN, DO KTÓREGO JEST SKŁADANE PISMO

Nazwa: ..... Burmistrz Miasta Podkowa Leśna .....

## 2. RODZAJ PISMA<sup>1)</sup>

- 2.1. wniosek do projektu aktu  2.2. uwaga do konsultowanego projektu aktu<sup>2)</sup>  
 2.3. wniosek o zmianę aktu<sup>3)</sup>  2.4. wniosek o sporządzenie aktu<sup>3)</sup>

## 3. RODZAJ AKTU PLANOWANIA PRZESTRZENNEGO<sup>1)</sup>

- 3.1. plan ogólny gminy  
 3.2. miejscowy plan zagospodarowania przestrzennego, w tym zintegrowany plan inwestycyjny lub miejscowy plan rewitalizacji  
 3.3. uchwała ustalająca zasady i warunki sytuowania obiektów małej architektury, tablic reklamowych i urządzeń reklamowych oraz ogrodzeń, ich gabaryty, standardy jakościowe oraz rodzaje materiałów budowlanych, z jakich mogą być wykonane  
 3.4. audyt krajobrazowy  
 3.5. plan zagospodarowania przestrzennego województwa

## 4. DANE SKŁADAJĄCEGO PISMO<sup>4)</sup>

Imię i nazwisko lub nazwa: ...Burmistrz Gminy Brwinów.....

Kraj: .....Polska..... Województwo: .Mazowieckie.....

Powiat: .....Pruszkowski..... Gmina: . Brwinów

ulica: Grodziska..... Nr domu: 12..... Nr lokalu: .....

Miejscowość: ...Brwinów..... Kod pocztowy: .....05-840.....

E-mail (w przypadku gdy składający pismo posiada adres e-mail):

.....urbanistyka@brwinow.pl.....

Nr tel. (nieobowiązkowo): .....

Adres skrytki ePUAP lub adres do doręczeń elektronicznych<sup>5)</sup>: .....

4.1. Czy składający pismo jest właścicielem lub użytkownikiem wieczystym nieruchomości objętej wnioskiem lub uwagą?

- tak  nie

## 5. ADRES DO KORESPONDENCJI SKŁADAJĄCEGO PISMO<sup>4)</sup>

(Nieobowiązkowo)

Kraj: ..... Województwo: .....

Powiat: ..... Gmina: .....

Ulica: ..... Nr domu: ..... Nr lokalu: .....

Miejscowość: ..... Kod pocztowy: .....

## 6. DANE PEŁNOMOCNIKA<sup>4)</sup>

(Nieobowiązkowo)

- pełnomocnik  pełnomocnik do doręczeń

Imię i nazwisko: .....

Kraj: ..... Województwo: .....

Powiat: ..... Gmina: .....

Ulica: ..... Nr domu: ..... Nr lokalu: .....

Miejscowość: ..... Kod pocztowy:.....

E-mail (w przypadku gdy pełnomocnik posiada adres e-mail): .....

Nr tel. (nieobowiązkowo): .....

Adres skrytki ePUAP lub adres do doręczeń elektronicznych<sup>5)</sup>: .....



| Lp. | 7.3.1. Nazwa planu ogólnego gminy lub miejscowego planu zagospodarowania przestrzennego | 7.3.2. Identyfikator działki lub działek ewidencyjnych | 7.3.3. Czy teren objęty pismem obejmuje całość działki lub działek ewidencyjnych <sup>7)</sup> | 7.3.4. Nazwa lub nazwy klasy przeznaczenia terenu (albo symbol lub symbole klasy przeznaczenia terenu) <sup>8)</sup> | 7.3.5. Maksymalny udział powierzchni zabudowy [%] | 7.3.6. Maksymalna wysokość zabudowy [m] | 7.3.7. Minimalny udział powierzchni biologicznie czynnej [%] |
|-----|---|--|--|--|---|---|--|
| 1   | .....<br>.....<br>.....   | .....<br>.....<br>.....                                | <input type="checkbox"/> tak<br><input type="checkbox"/> nie                                   | .....<br>.....<br>.....  | .....<br>.....<br>.....                           | .....<br>.....<br>.....                 | .....<br>.....<br>.....                                      |

## 8. OŚWIADCZENIE W SPRAWIE KORESPONDENCJI ELEKTRONICZNEJ

Wyrażam zgodę  Nie wyrażam zgody

na doręczanie korespondencji w niniejszej sprawie za pomocą środków komunikacji elektronicznej w rozumieniu art. 2 pkt 5 ustawy z dnia 18 lipca 2002 r. o świadczeniu usług drogą elektroniczną (Dz. U. z 2020 r. poz. 344).

## 9. ZAŁĄCZNIKI

- Pełnomocnictwo do reprezentowania składającego pismo lub pełnomocnictwo do doręczeń (zgodnie z ustawą z dnia 16 listopada 2006 r. o opłacie skarbowej (Dz. U. z 2023 r. poz. 2111)) – jeżeli składający pismo działa przez pełnomocnika.
- Potwierdzenie uiszczenia opłaty skarbowej od pełnomocnictwa – jeżeli obowiązek uiszczenia takiej opłaty wynika z ustawy z dnia 16 listopada 2006 r. o opłacie skarbowej.
- (Nieobowiązkowo). Określenie granic terenu w formie graficznej w przypadku wskazania terenu objętego pismem jako części działki ewidencyjnej lub działek ewidencyjnych.
- (Nieobowiązkowo). Inne załączniki – w przypadku zaznaczenia pola należy podać nazwy załączników.<sup>9)</sup>  
.....

## 10. PODPIS SKŁADAJĄCEGO PISMO (PEŁNOMOCNIKA) I DATA PODPISU

Podpis powinien być czytelny. Podpis i datę podpisu umieszcza się w przypadku składania pisma w postaci papierowej.

Podpis: ..... Data: 22.10.2024 r...

<sup>1)</sup> Można zaznaczyć więcej niż jedno pole. W ramach jednego pisma można wybrać tylko te akty, w przypadku których pismo będzie wysyłane do tego samego organu wskazanego w pkt 1. W przypadku gdy treść wniosku lub uwagi związana jest z dokumentem powiązany z aktem planowania przestrzennego (np. sporządzanej w toku procedowania aktu, w ramach strategicznej oceny oddziaływania na środowisko, prognozy oddziaływania na środowisko), należy w pkt 3 wybrać rodzaj aktu planowania przestrzennego, którego ten dokument dotyczy, po czym wprowadzić treść wniosku lub uwagi w pkt 7.1 lub 7.2.

<sup>2)</sup> Nie dotyczy planu zagospodarowania przestrzennego województwa.

<sup>3)</sup> Nie dotyczy planu zagospodarowania przestrzennego województwa i audytu krajobrazowego.

<sup>4)</sup> W pkt 4 należy podać adres zamieszkania albo siedziby składającego pismo. W przypadku wypełnienia pkt 5 podaje się adres do korespondencji składającego pismo, jeżeli jest inny niż adres podany w pkt 4. W przypadku wypełnienia pkt 6 podaje się adres zamieszkania albo siedziby pełnomocnika. W przypadku większej liczby składających pismo lub pełnomocników dane kolejnych składających pismo lub pełnomocników dodaje się w formularzu albo zamieszcza na osobnych stronach i dołącza do formularza.

<sup>5)</sup> Adres skrytki ePUAP lub adres do doręczeń elektronicznych wskazuje się w przypadku wyrażenia zgody na doręczanie korespondencji za pomocą środków komunikacji elektronicznej, z zastrzeżeniem przypadków, w których organ, zgodnie z przepisami ustawy z dnia 18 listopada 2020 r. o doręczeniach elektronicznych (Dz. U. z 2023 r. poz. 285, z późn. zm.), ma obowiązek doręczenia korespondencji na adres do doręczeń elektronicznych.

<sup>6)</sup> Maksymalna liczba znaków w pkt 7.1. wynosi 1000, natomiast w przypadku pkt 7.2.4. wartość ta odnosi się do pojedynczego wiersza. W przypadku potrzeby dodatkowego uzasadnienia, które wykracza poza wskazany limit znaków, uzasadnienie zamieszcza się na osobnych stronach i dołącza do formularza. W przypadku większej liczby wierszy w pkt 7.2.4. kolejne wiersze dodaje się w formularzu albo zamieszcza na osobnych stronach i dołącza do formularza.

<sup>7)</sup> W przypadku zaznaczenia pola „nie” (wskazania terenu objętego pismem jako części działki ewidencyjnej lub działek ewidencyjnych) można dodać załącznik z określeniem granic terenu w formie graficznej.

<sup>8)</sup> Podaje się nazwę lub symbol klasy przeznaczenia terenu zgodnie ze standardami określonymi w przepisach wykonawczych wydanych na podstawie art. 16 ust. 2 ustawy z dnia 27 marca 2003 r. o planowaniu i zagospodarowaniu przestrzennym (Dz. U. z 2023 r. poz. 977, z późn. zm.).

<sup>9)</sup> W przypadku dołączenia do pisma załączników zawierających dane osobowe, inne niż wymienione w pkt 4, 5 i 6, załączniki te należy

---

zanonimizować, tj. ukryć dane osobowe.



**Mazowiecki Ośrodek Centralnego Wojskowego Centrum Rekrutacji**  
**Szef**  
**płk Robert Putrzyński**

MO-CWCR-WO.0731.712.2024  
Warszawa, dnia <sup>08</sup> listopada 2024 r.

**Pani Magdalena Eckhoff**  
**Burmistrz Miasta Podkowa Leśna**  
**ul. Akacjowa 39/41**  
**05 – 807 Podkowa Leśna**

**dotyczy: wniosków do planu ogólnego.**

Szanowna Pani Burmistrz,

w odpowiedzi na zawiadomienie znak: PRM.6721.1.2024 z dnia 11.10.2024 r. o podjęciu przez Radę Miasta Podkowa Leśna uchwały nr 30/VI/2024 z dnia 29 sierpnia 2024 r. w sprawie przystąpienia do sporządzenia planu ogólnego Miasta Podkowa Leśna informuję, że z analizy ww. zamierzenia planistycznego oraz obowiązujących na jego terenie potrzeb i wymagań obronnych wynika, że w granicach administracyjnych miasta Podkowa Leśna zlokalizowany jest teren zamknięty resortu obrony narodowej wyszczególniony pod poz. nr 845 (obr. 10, dz. nr 33) w załączniku do decyzji Nr 91/MON Ministra Obrony Narodowej z dnia 26 lipca 2024 r. w sprawie *ustalenia terenów zamkniętych w resorcie obrony narodowej* (Dz. Urz. Min. Obr. Nar. z 2024 r. poz. 115), który nie posiada ustalonych stref ochronnych.

W związku z powyższym Centralne Wojskowe Centrum Rekrutacji działając na podstawie ustawy z dnia 27 marca 2003 r. o *planowaniu i zagospodarowaniu przestrzennym* (t.j. Dz. U. z 2024 r. poz. 1130) oraz art. 34 ust. 1 pkt 11 ustawy z dnia 11 marca 2022 r. o obronie Ojczyzny (Dz. U. z 2024 r. poz. 248) oraz upoważnienia nr 2/14/CWCR Szefa Centralnego Wojskowego Centrum Rekrutacji z dnia 3 lipca 2024 r., jako organ wojskowy właściwy do uzgodnień w sprawach planowania i zagospodarowania przestrzennego województwa mazowieckiego wnioskuje, aby wyłączyć ww. teren zamknięty z granic sporządzanego planu.

Ponadto, w celu uniknięcia konfliktów funkcjonalno-przestrzennych oraz zapewnienia stronie wojskowej właściwej i niezakłóconej eksploatacji powyższego terenu zamkniętego, w tym obiektów i urządzeń w nim zlokalizowanych, wnioskuję się, aby ustalenia planu nie skutkowały negatywnym oddziaływaniem na ten teren przez realizowane na ich podstawie zamierzenia inwestycyjne i inne działania, w tym mogące ograniczyć zdolności do realizacji zadań obronnych.

Z wyrazami szacunku

z upoważnienia

**SZEFA  
CENTRALNEGO WOJSKOWEGO CENTRUM REKRUTACJI**

**SZEF  
MAZOWIECKIEGO OŚRODKA  
CENTRALNEGO WOJSKOWEGO CENTRUM REKRUTACJI**

  
plk Robert Putrzyński

Załącznik 1 na 3 str. – formularz

Waldemar Bargłowski  
tel. 261-825-434  
w.bargłowski@ron.mil.pl  
T-0731 (B-10)

# Pismo dotyczące aktu planowania przestrzennego

## 1. ORGAN, DO KTÓREGO JEST SKŁADANE PISMO

Nazwa: **Burmistrz Miasta Podkowa Leśna**

## 2. RODZAJ PISMA<sup>1)</sup>

- 2.1. wniosek do projektu aktu  2.2. uwaga do konsultowanego projektu aktu<sup>2)</sup>  
 2.3. wniosek o zmianę aktu<sup>3)</sup>  2.4. wniosek o sporządzenie aktu<sup>3)</sup>

## 3. RODZAJ AKTU PLANOWANIA PRZESTRZENNEGO<sup>1)</sup>

- 3.1. plan ogólny gminy  
 3.2. miejscowy plan zagospodarowania przestrzennego, w tym zintegrowany plan inwestycyjny lub miejscowy plan rewitalizacji  
 3.3. uchwała ustalająca zasady i warunki sytuowania obiektów małej architektury, tablic reklamowych i urządzeń reklamowych oraz ogrodzeń, ich gabaryty, standardy jakościowe oraz rodzaje materiałów budowlanych, z jakich mogą być wykonane  
 3.4. audyt krajobrazowy  
 3.5. plan zagospodarowania przestrzennego województwa

## 4. DANE SKŁADAJĄCEGO PISMO<sup>4)</sup>

Imię i nazwisko lub nazwa: **Centralne Wojskowe Centrum Rekrutacji**

Kraj: Polska..... Województwo: mazowieckie.....

Powiat: **Warszawa**..... Gmina: Warszawa.....

Ulica: **Dymińska**..... Nr domu: ...**13**... Nr lokalu: -.....

Miejscowość: **Warszawa**..... Kod pocztowy: ...**00-909**.....

E-mail (w przypadku gdy składający pismo posiada adres e-mail): -.....

Nr tel. (nieobowiązkowo): -.....

Adres skrytki ePUAP lub adres do doręczeń elektronicznych<sup>5)</sup>: -.....

4.1. Czy składający pismo jest właścicielem lub użytkownikiem wieczystym nieruchomości objętej wnioskiem lub uwagą?

- tak  nie

## 5. ADRES DO KORESPONDENCJI SKŁADAJĄCEGO PISMO<sup>4)</sup>

(Nieobowiązkowo)

Kraj: Polska..... Województwo: mazowieckie.....

Powiat: **Warszawa**..... Gmina: Warszawa.....

Ulica: **Winnicka**..... Nr domu: ...**1**... Nr lokalu: .....

Miejscowość: **Warszawa**..... Kod pocztowy: **02-095**.....

## 6. DANE PEŁNOMOCNIKA<sup>4)</sup>

(Nieobowiązkowo)

- pełnomocnik  pełnomocnik do doręczeń

Imię i nazwisko: .....

Kraj: ..... Województwo: .....

Powiat: ..... Gmina: .....

Ulica: ..... Nr domu: ..... Nr lokalu: .....

Miejscowość: ..... Kod pocztowy: .....

E-mail (w przypadku gdy pełnomocnik posiada adres e-mail): .....

Nr tel. (nieobowiązkowo): .....

Adres skrytki ePUAP lub adres do doręczeń elektronicznych<sup>5)</sup>: .....

## 7. TREŚĆ PISMA

### 7.1. Treść<sup>6)</sup>

Z analizy ww. zamierzenia planistycznego oraz obowiązujących na jego terenie potrzeb i wymagań obronnych wynika, że w granicach administracyjnych miasta Podkowa Leśna zlokalizowany jest teren zamknięty resortu obrony narodowej wyszczególniony pod poz. nr 845 (obr. 10, dz. nr 33) w załączniku do decyzji Nr 91/MON Ministra Obrony Narodowej z dnia 26 lipca 2024 r. w sprawie ustalenia terenów zamkniętych w resorcie obrony narodowej (Dz. Urz. Min. Obr. Nar. z 2024 r. poz. 115), który nie posiada ustalonych stref ochronnych.

Wnioskuje się o:

- wyłączenie terenu zamkniętego resortu obrony narodowej z granic sporządzanego planu;
- zapewnienie stronie wojskowej właściwej i niezakłóconej eksploatacji przedmiotowego terenu zamkniętego, w tym obiektów i urządzeń w nim zlokalizowanych;
- to, aby ustalenia planu nie skutkowały negatywnym oddziaływaniem na ten teren;
- oznaczenie granicy terenu zamkniętego resortu obrony narodowej w części graficznej uzasadnienia do planu ogólnego.

7.2. (Nieobowiązkowo) W przypadku wypełnienia, należy uzupełnić każdą z kolumn tabeli.

Szczegółowe informacje dotyczące treści pisma w odniesieniu do działek ewidencyjnych:

| Lp. | 7.2.1. Nazwa aktu planowania przestrzennego | 7.2.2. Identyfikator działki lub działek ewidencyjnych | 7.2.3. Czy teren objęty pismem obejmuje całość działki lub działek ewidencyjnych <sup>7)</sup> | 7.2.4. Treść <sup>6)</sup> |
|-----|---|--|--|----------------------------|
| 1   | .....                                       | .....  | <input type="checkbox"/> tak<br><input type="checkbox"/> nie                                   | .....<br>.....<br>.....    |

7.3. (Nieobowiązkowo) W przypadku wypełnienia, należy uzupełnić każdą z kolumn tabeli.

Szczegółowe informacje dotyczące działek ewidencyjnych oraz niektórych parametrów – w przypadku zaznaczenia w pkt 2: wniosku do projektu aktu (pkt 2.1), uwagi do konsultowanego projektu aktu (pkt 2.2) lub wniosku o zmianę aktu (pkt 2.3) oraz w pkt 3: planu ogólnego gminy (pkt 3.1) lub miejscowego planu zagospodarowania przestrzennego, w tym zintegrowanego planu inwestycyjnego lub miejscowego planu rewitalizacji (pkt 3.2):

| Lp. | 7.3.1. Nazwa planu ogólnego gminy lub miejscowego planu zagospodarowania przestrzennego | 7.3.2. Identyfikator działki lub działek ewidencyjnych | 7.3.3. Czy teren objęty pismem obejmuje całość działki lub działek ewidencyjnych <sup>7)</sup> | 7.3.4. Nazwa lub nazwy klasy przeznaczenia terenu (albo symbol lub symbole klasy przeznaczenia terenu) <sup>8)</sup> | 7.3.5. Maksymalny udział powierzchni zabudowy [%] | 7.3.6. Maksymalna wysokość zabudowy [m] | 7.3.7. Minimalny udział powierzchni biologicznie czynnej [%] |
|-----|---|--|--|--|---|---|--|
| 1   | .....   | .....  | <input type="checkbox"/> tak<br><input type="checkbox"/> nie                                   | .....  | .....   | .....                                   | .....  |

## 8. OŚWIADCZENIE W SPRAWIE KORESPONDENCJI ELEKTRONICZNEJ

Wyrażam zgodę       Nie wyrażam zgody

na doręczanie korespondencji w niniejszej sprawie za pomocą środków komunikacji elektronicznej w rozumieniu art. 2 pkt 5 ustawy z dnia 18 lipca 2002 r. o świadczeniu usług drogą elektroniczną (Dz. U. z 2020 r. poz. 344).

## 9. ZAŁĄCZNIKI

- Pełnomocnictwo do reprezentowania składającego pismo lub pełnomocnictwo do doręczeń (zgodnie z ustawą z dnia 16 listopada 2006 r. o opłacie skarbowej (Dz. U. z 2023 r. poz. 2111)) – jeżeli składający pismo działa przez pełnomocnika.
- Potwierdzenie uiszczenia opłaty skarbowej od pełnomocnictwa – jeżeli obowiązek uiszczenia takiej opłaty wynika z ustawy z dnia 16 listopada 2006 r. o opłacie skarbowej.
- (Nieobowiązkowo). Określenie granic terenu w formie graficznej w przypadku wskazania terenu objętego pismem jako części działki ewidencyjnej lub działek ewidencyjnych.
- (Nieobowiązkowo). Inne załączniki – w przypadku zaznaczenia pola należy podać nazwy załączników.<sup>9)</sup>

## 10. PODPIS SKŁADAJĄCEGO PISMO (PEŁNOMOCNIKA) I DATA PODPISU

Podpis powinien być czytelny. Podpis i datę podpisu umieszcza się w przypadku składania pisma w postaci papierowej.

Podpis:

Data: 8.11.2024 r.

z upoważnienia

SZEFA

CENTRALNEGO WOJSKOWEGO CENTRUM REKRUTACJI

SZEF

MAZOWIECKIEGO OŚRODKA

CENTRALNEGO WOJSKOWEGO CENTRUM REKRUTACJI

płk Robert Putrzyński

<sup>1)</sup> Można zaznaczyć więcej niż jedno pole. W ramach jednego pisma można wybrać tylko te akty, w przypadku których pismo będzie wysyłane do tego samego organu wskazanego w pkt 1. W przypadku gdy treść wniosku lub uwagi związana jest z dokumentem powiązaniem z aktem planowania przestrzennego (np. sporządzanej w toku procedowania aktu, w ramach strategicznej oceny oddziaływania na środowisko, prognozy oddziaływania na środowisko), należy w pkt 3 wybrać rodzaj aktu planowania przestrzennego, którego ten dokument dotyczy, po czym wprowadzić treść wniosku lub uwagi w pkt 7.1 lub 7.2.

<sup>1)</sup> Nie dotyczy planu zagospodarowania przestrzennego województwa.

<sup>1)</sup> Nie dotyczy planu zagospodarowania przestrzennego województwa i audytu krajobrazowego.

<sup>1)</sup> W pkt 4 należy podać adres zamieszkania albo siedziby składającego pismo. W przypadku wypełnienia pkt 5 podaje się adres do korespondencji składającego pismo, jeżeli jest inny niż adres podany w pkt 4. W przypadku wypełnienia pkt 6 podaje się adres zamieszkania albo siedziby pełnomocnika. W przypadku większej liczby składających pismo lub pełnomocników dane kolejnych składających pismo lub pełnomocników dodaje się w formularzu albo zamieszcza na osobnych stronach i dołącza do formularza.

<sup>1)</sup> Adres skrytki ePUAP lub adres do doręczeń elektronicznych wskazuje się w przypadku wyrażenia zgody na doręczanie korespondencji za pomocą środków komunikacji elektronicznej, z zastrzeżeniem przypadków, w których organ, zgodnie z przepisami ustawy z dnia 18 listopada 2020 r. o doręczeniach elektronicznych (Dz. U. z 2023 r. poz. 285, z późn. zm.), ma obowiązek doręczenia korespondencji na adres do doręczeń elektronicznych.

<sup>1)</sup> Maksymalna liczba znaków w pkt 7.1. wynosi 1000, natomiast w przypadku pkt 7.2.4. wartość ta odnosi się do pojedynczego wiersza. W przypadku potrzeby dodatkowego uzasadnienia, które wykracza poza wskazany limit znaków, uzasadnienie zamieszcza się na osobnych stronach i dołącza do formularza. W przypadku większej liczby wierszy w pkt 7.2.4. kolejne wiersze dodaje się w formularzu albo zamieszcza na osobnych stronach i dołącza do formularza.

<sup>1)</sup> W przypadku zaznaczenia pola „nie” (wskazania terenu objętego pismem jako części działki ewidencyjnej lub działek ewidencyjnych) można dodać załącznik z określeniem granic terenu w formie graficznej.

<sup>1)</sup> Podaje się nazwę lub symbol klasy przeznaczenia terenu zgodnie ze standardami określonymi w przepisach wykonawczych wydanych na podstawie art. 16 ust. 2 ustawy z dnia 27 marca 2003 r. o planowaniu i zagospodarowaniu przestrzennym (Dz. U. z 2023 r. poz. 977, z późn. zm.).

<sup>1)</sup> W przypadku dołączenia do pisma załączników zawierających dane osobowe, inne niż wymienione w pkt 4, 5 i 6, załączniki te należy zanonimizować, tj. ukryć dane osobowe.

