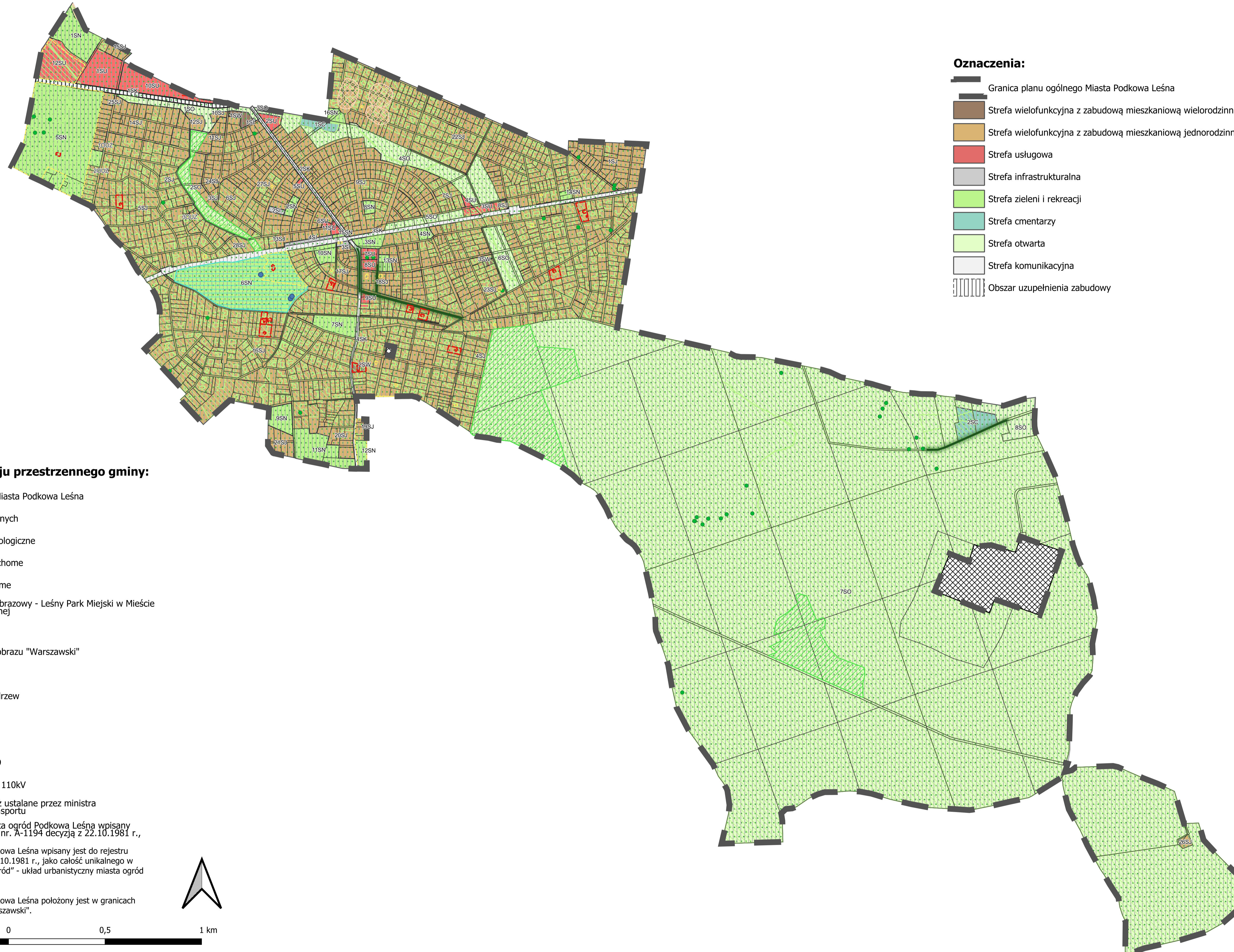


PLAN OGÓLNY MIASTA PODKOWA LEŚNA

część graficzna uzasadnienia planu ogólnego

część 3 z 3



Oznaczenia:

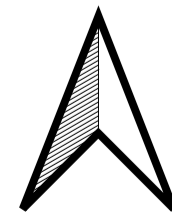
- Granica planu ogólnego Miasta Podkowa Leśna
- Strefa wielofunkcyjna z zabudową mieszkaniową wielorodzinną
- Strefa wielofunkcyjna z zabudową mieszkaniową jednorodzinną
- Strefa usługowa
- Strefa infrastrukturalna
- Strefa zieleni i rekreacji
- Strefa cmentarzy
- Strefa otwarta
- Strefa komunikacyjna
- Obszar uzupełnienia zabudowy

Uwarunkowania rozwoju przestrzennego gminy:

- Granica planu ogólnego Miasta Podkowa Leśna
- Granica działek ewidencyjnych
- Ewidencja - zabytki archeologiczne
- Ewidencja - zabytki nieruchome
- Rejestr - zabytki nieruchome
- Zespół przyrodniczo-krajobrazowy - Leśny Park Miejski w Mieście - Ogrodzie Podkowa Leśnej
- Rezerваты przyrody
- Obszar Chronionego Krajobrazu "Warszawski"
- Pomniki przyrody
- Pomniki przyrody - aleje drzew
- Grunty leśne
- Ujęcia wody
- Droga wojewódzka nr 719
- Linia elektroenergetyczna 110kV
- Tereny zamknięte inne niż ustalone przez ministra właściwego do spraw transportu
- Układ urbanistyczny miasta ogród Podkowa Leśna wpisany do rejestru zabytków pod nr. A-1194 decyzją z 22.10.1981 r.,

Cały teren planu ogólnego Miasta Podkowa Leśna wpisany jest do rejestru zabytków pod nr. A-1194 decyzją z 22.10.1981 r., jako całość unikalnego w skali kraju założenia typu „miasto – ogród” - układ urbanistyczny miasta ogród Podkowa Leśna.

Cały teren planu ogólnego Miasta Podkowa Leśna położony jest w granicach Obszaru Chronionego Krajobrazu "Warszawski".



0,5 0 0,5 1 km

SKALA 1:10 000